


— CREATES MOBILE WORKPLACES —

# Flexi System

Sistema de estanterías plegables



SYSTEM   
EDSTRÖM  
by ZINCA

# Paquetes pequeños o mercancías voluminosas



- Los marcos de estante se pueden montar verticalmente o seguir el lateral del vehículo. El soporte del suelo es ajustable en cuatro ángulos diferentes, 0, 4, 8 o 12°.
- Los estantes se pueden montar en ángulo para que quede en posición horizontal.
- Dos ganchos de bloqueo vienen con cada soporte de estante, bloqueando el estante en 70 or 90°.



- En lugar de gancho de bloqueo se puede utilizar un amortiguador de gas.
- Carga útil de 100 kg por estante, distribuido uniformemente.
- Estantes de 300, 400 y 470 mm de profundidad encajan en nuestros soportes de estante. También se pueden utilizar estantes delanteros sin frontal.
- Soportes de estante disponibles para estantes con longitud de 784, 997, 1.176, 1.389 y 1.568 mm. Los mismos soportes se utilizan para las diferentes profundidades

## Bastidor de estante Flexi

Profundo	Ancho	Altura	Info.	Kg	Código	€
112	32	1788	Set 2 u.	11,8	1380	264,75
112	31	1788	Set 1 u.	4,9	1382	106,65

## Soporte de estante Flexi

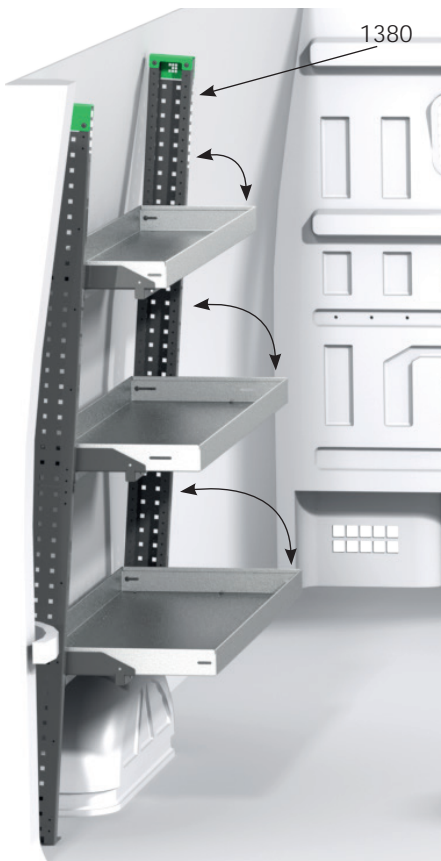
Profundo	Ancho	Altura	Estante	Kg	Código	€
275	830	83	784	3,1	1308	161,60
275	1043	83	997	3,5	1312	171,95
275	1222	83	1176	3,9	1316	190,30
275	1435	83	1389	4,4	1322	194,85
275	1614	83	1568	4,8	1326	208,65

## Amortiguador de gas Flexi

Info.	Kg	Código	€
2/set	0,1	1386	85,95

Los estantes se pueden realizar a medida para adaptarse a su configuración. La capacidad de carga aumenta a 100 kg por estante cuando se monta en un Flexirack. Los estantes son ajustables a 4 ángulos predefinidos en la instalación de 0, 4, 8 y 12 grados.

Elija sus estantes, 300, 400 y/o 470 mm de profundidad. Nuestros estantes sin frontal son de 300 y 470 mm de profundidad. El soporte del estante se ajusta a todas las profundidades



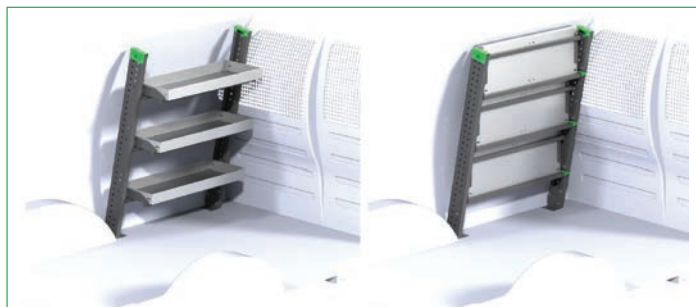
## Opciones del sistema Flexi



Marcos de estante 0° - Estantes 0°, gancho de bloqueo 70°



Marcos de estante 4° - Estantes 4°, gancho de bloqueo 90°



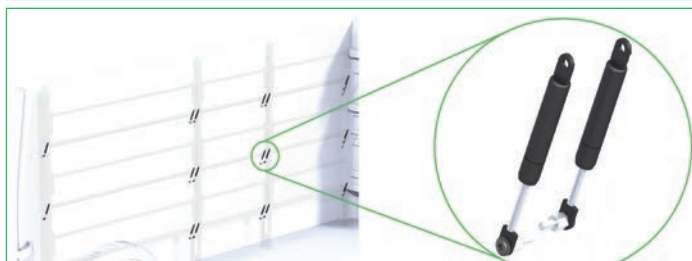
Marcos de estante 12° - Estantes 12°, gancho de bloqueo 90°



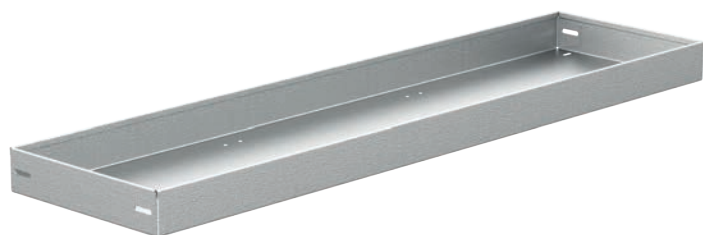
Marcos de estante 0° - Estantes 0°, gancho de bloqueo 90°



Lista de contenido Flexi System  
1x 1380, 2x 1382, 3x 1308, 3x 1312 & 3x 1326



Amortiguador de gas



### Estantes

Profundo	Ancho	Kg	Código	€
300	784	2,3	1608	67,80
300	997	3,7	1612	78,80
300	1176	4,3	1616	97,00
300	1389	5,0	1622	109,70
300	1568	5,6	1626	128,95
400	784	3,6	1508	71,65
400	997	4,4	1512	89,85
400	1176	5,1	1516	102,50
400	1389	6,0	1522	118,75
400	1568	6,8	1526	134,80
470	784	4,2	1708	78,25
470	997	5,2	1712	91,50
470	1176	6,1	1716	105,80
470	1389	6,9	1722	120,10
470	1568	8,0	1726	137,75

### Estantes sin frontal

Profundo	Ancho	Kg	Código	€
300	784	3,2	3608	52,10
300	997	4,0	3612	62,50
300	1176	4,5	3616	82,65
470	784	4,5	3708	68,50
470	997	5,5	3712	80,25
470	1176	6,3	3716	94,15





Hasta 5 años  
Garantía



Crash tested



Fabricado en  
Suecia



COMPONENTES Y SERVICIOS ZINCA, S.L.U.  
Los Angeles, 38 - Pol. Centrovía  
50198 LA MUELA (ZARAGOZA)  
España

T. 876 041 112  
M. info@zinca.net  
W. www.zinca.net