

— CREATES MOBILE WORKPLACES —

# CITROËN

Berlingo, Jumpy & Jumper



**SYSTEM**   
**EDSTRÖM**  
by **ZINCA**

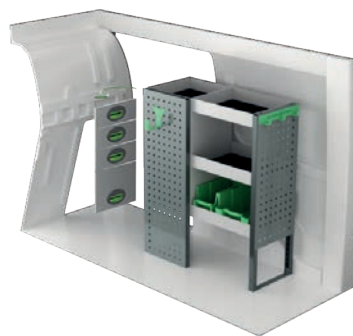
# CITROËN BERLINGO L1

Precios de venta recomendados válidos desde 01-01-2022 y hasta nuevo aviso. Montaje e IVA no incluidos. Las horas sugeridas son el tiempo de montaje recomendado para minoristas experimentados.

En furgonetas eléctricas e híbridas recomendamos el montaje por un instalador experimentado. Se deben tener en cuenta las baterías y las guarniciones de cable de aproximadamente 400 voltios. Se puede añadir el recubrimiento de suelos y paredes.



Art.No	LxPxH	Kg	Hora	€
F43100	1239x300x890 mm	22	2,1	548,45



Art.No	LxPxH	Kg	Hora	€
F43101	724x300x890 mm	31	2,8	908,95



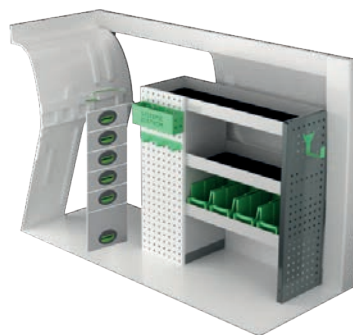
Art.No	LxPxH	Kg	Hora	€
F43102	1285x300x890 mm	47	3,0	1 106,15



Art.No	LxPxH	Kg	Hora	€
F43103	848x300x890 mm	21	2,5	607,85



Art.No	LxPxH	Kg	Hora	€
F43104	1239x300x890 mm	40	3,4	1 127,45



Art.No	LxPxH	Kg	Hora	€
F43105	939x300x890 mm	41	3,0	1 105,90



Art.No	Altura	Kg	H.	€
F43110	190	66	6,1	2 408,60



Art.No	Altura	Kg	H.	€
F43112	250	71	6,1	2 429,00

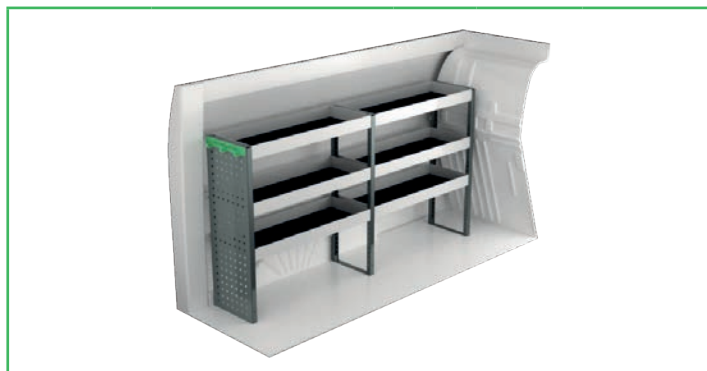


Art.No	Altura	Kg	H.	€
F43111	360	88	6,6	2 896,05

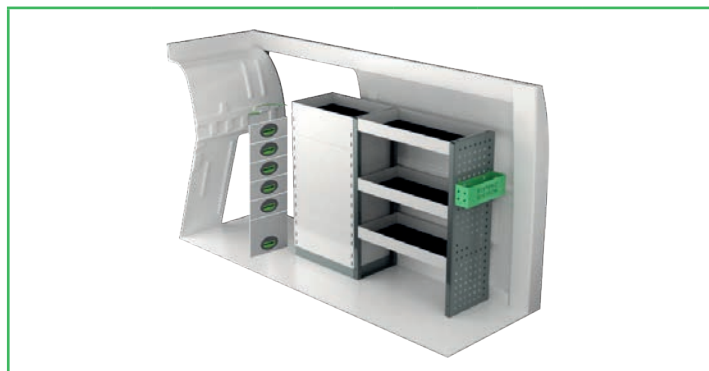
# CITROËN BERLINGO L2

Precios de venta recomendados válidos desde 01-01-2022 y hasta nuevo aviso. Montaje e IVA no incluidos. Las horas sugeridas son el tiempo de montaje recomendado para minoristas experimentados.

En furgonetas eléctricas e híbridas recomendamos el montaje por un instalador experimentado. Se deben tener en cuenta las baterías y las guarniciones de cable de aproximadamente 400 voltios. Se puede añadir el recubrimiento de suelos y paredes.



Art.No	LxPxH	Kg	Hora	€
F43120	1662x300x890 mm	25	2,9	736,55



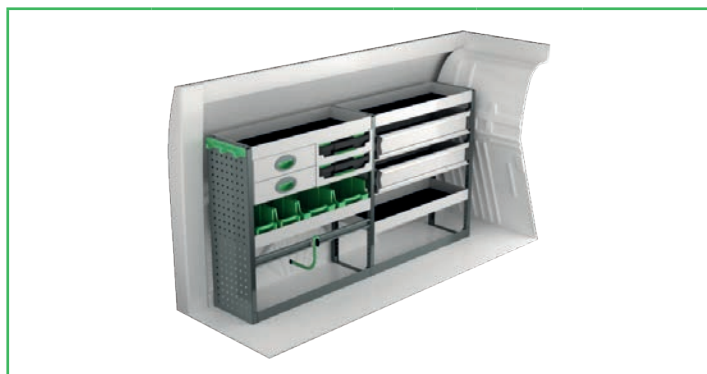
Art.No	LxPxH	Kg	Hora	€
F43121	1138x300x890 mm	47	3,1	1 152,85



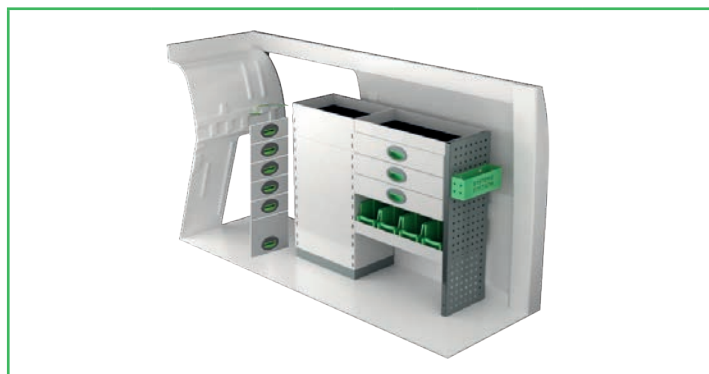
Art.No	LxPxH	Kg	Hora	€
F43122	1619x300x890 mm	51	3,1	1 269,10



Art.No	LxPxH	Kg	Hora	€
F43123	1138x300x1000 mm	47	3,6	1 202,75



Art.No	LxPxH	Kg	Hora	€
F43124	1662x300x890 mm	50	4,1	1 598,40



Art.No	LxPxH	Kg	Hora	€
F43125	1107x300x890 mm	59	4,2	1 384,90



Art.No	Altura	Kg	H.	€
F43130	190	76	6,1	2 635,95



Art.No	Altura	Kg	H.	€
F43132	250	81	6,1	2 593,05

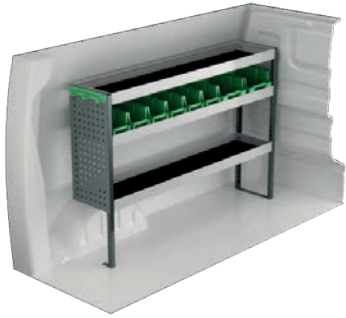


Art.No	Altura	Kg	H.	€
F43131	360	100	6,6	3 136,95

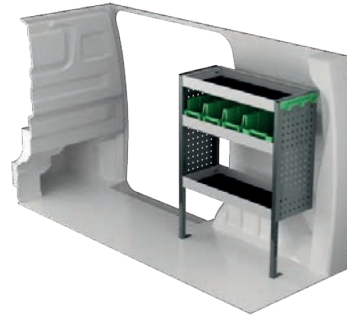
# CITROËN JUMPY L1H1

Precios de venta recomendados válidos desde 01-01-2022 y hasta nuevo aviso. Montaje e IVA no incluidos. Las horas sugeridas son el tiempo de montaje recomendado para minoristas experimentados.

En furgonetas eléctricas e híbridas recomendamos el montaje por un instalador experimentado. Se deben tener en cuenta las baterías y las guarniciones de cable de aproximadamente 400 voltios. Se puede añadir el recubrimiento de suelos y paredes.



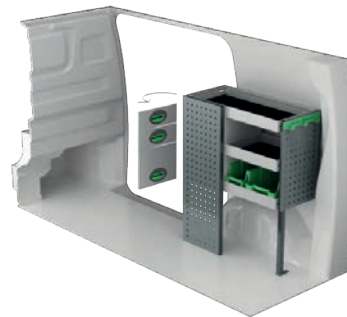
Art.No	LxPxH	Kg	Hora	€
F42100	1452x300x1000 mm	27	2,1	677,55



Art.No	LxPxH	Kg	Hora	€
F42101	758x300x1000 mm	19	2,1	532,75



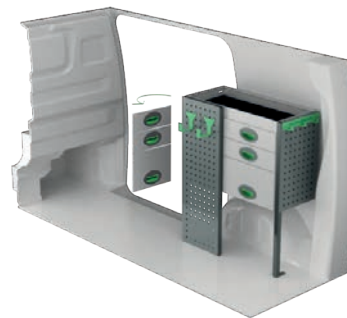
Art.No	LxPxH	Kg	Hora	€
F42102	1452x300x890 mm	37	2,8	913,15



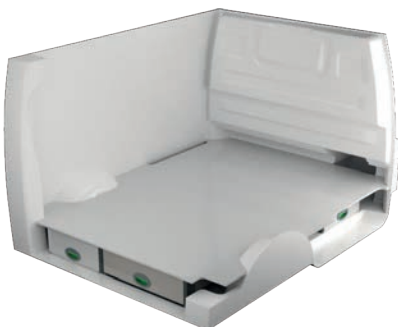
Art.No	LxPxH	Kg	Hora	€
F42103	726x300x890 mm	27	3,1	762,90



Art.No	LxPxH	Kg	Hora	€
F42104	1452x300x1000 mm	44	3,0	1 195,20



Art.No	LxPxH	Kg	Hora	€
F42105	726x300x890 mm	36	3,3	954,55



Art.No	Altura	Kg	H.	€
F42110	190	81	6,1	2 678,25



Art.No	Altura	Kg	H.	€
F42111	250	87	6,1	2 656,25



Art.No	Altura	Kg	H.	€
F42112	360	106	6,4	3 249,20

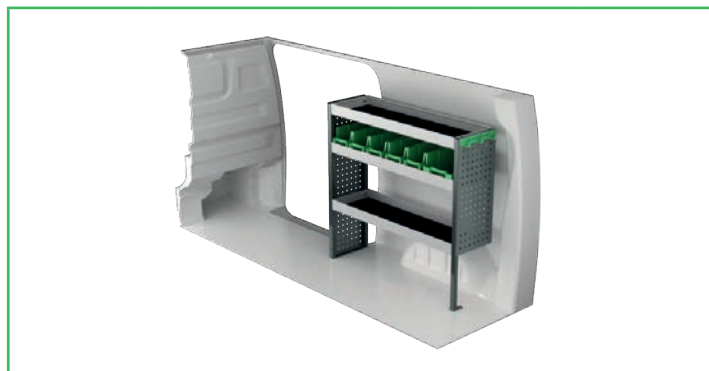
# CITROËN JUMPY L2H1

Precios de venta recomendados válidos desde 01-01-2022 y hasta nuevo aviso. Montaje e IVA no incluidos. Las horas sugeridas son el tiempo de montaje recomendado para minoristas experimentados.

En furgonetas eléctricas e híbridas recomendamos el montaje por un instalador experimentado. Se deben tener en cuenta las baterías y las guarniciones de cable de aproximadamente 400 voltios. Se puede añadir el recubrimiento de suelos y paredes.



Art.No	LxPxH	Kg	Hora	€
F42120	1785x300x1000 mm	33	2,9	825,55



Art.No	LxPxH	Kg	Hora	€
F42121	1061x300x1000 mm	24	2,1	617,85



Art.No	LxPxH	Kg	Hora	€
F42122	1785x300x890 mm	42	3,6	1 113,05



Art.No	LxPxH	Kg	Hora	€
F42123	1107x300x890 mm	35	3,1	896,20



Art.No	LxPxH	Kg	Hora	€
F42124	1785x300x1000 mm	52	3,8	1 447,90



Art.No	LxPxH	Kg	Hora	€
F42125	1107x300x890 mm	46	3,3	1 109,85



Art.No	Altura	Kg	H.	€
F42130	190	87	6,1	2 983,85



Art.No	Altura	Kg	H.	€
F42131	250	94	6,1	2 982,75

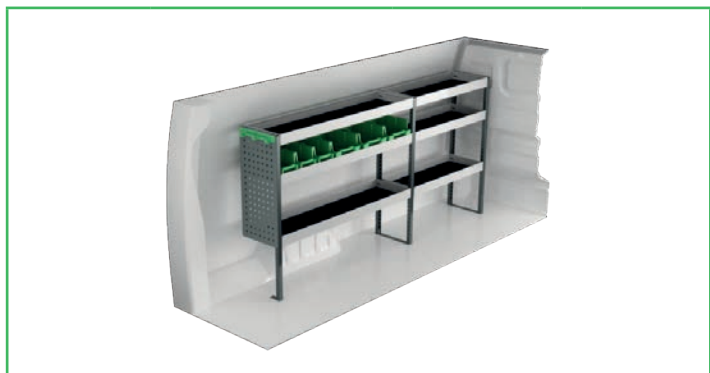


Art.No	Altura	Kg	H.	€
F42132	360	128	6,7	3 786,10

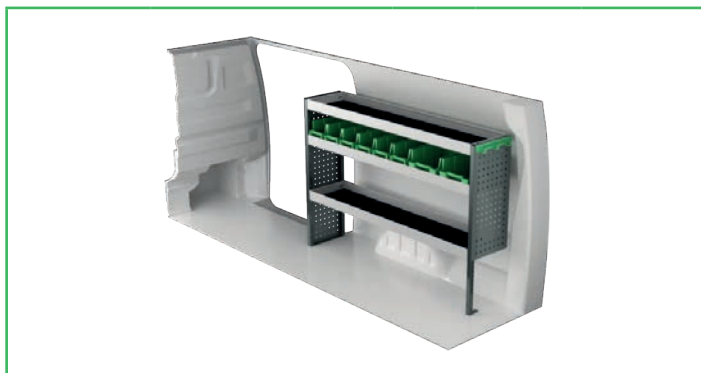
# CITROËN JUMPY L3H1

Precios de venta recomendados válidos desde 01-01-2022 y hasta nuevo aviso. Montaje e IVA no incluidos. Las horas sugeridas son el tiempo de montaje recomendado para minoristas experimentados.

En furgonetas eléctricas e híbridas recomendamos el montaje por un instalador experimentado. Se deben tener en cuenta las baterías y las guarniciones de cable de aproximadamente 400 voltios. Se puede añadir el recubrimiento de suelos y paredes.



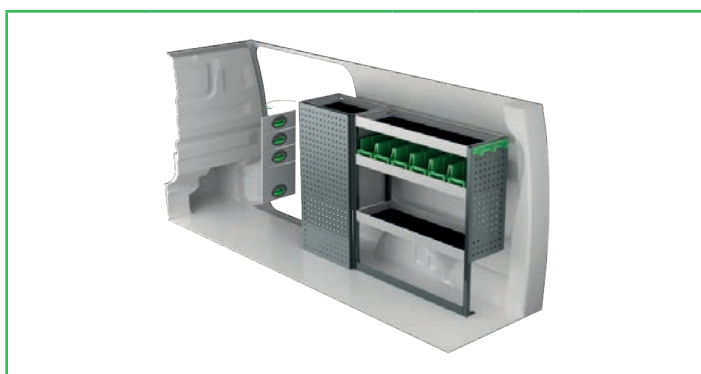
Art.No	LxPxH	Kg	Hora	€
F42140	2054x300x1000 mm	35	2,9	904,65



Art.No	LxPxH	Kg	Hora	€
F42141	1453x300x1000 mm	29	2,1	738,25



Art.No	LxPxH	Kg	Hora	€
F42142	2054x300x890 mm	46	3,7	1 234,00



Art.No	LxPxH	Kg	Hora	€
F42143	1440x300x1000 mm	50	3,3	1 178,60



Art.No	LxPxH	Kg	Hora	€
F42144	2054x300x1000 mm	55	3,9	1 542,30



Art.No	LxPxH	Kg	Hora	€
F42145	1440x300x890 mm	61	3,6	1 525,60



Art.No	Altura	Kg	H.	€
F42150	190	91	6,1	3 035,90



Art.No	Altura	Kg	H.	€
F42151	250	96	6,1	3 034,80

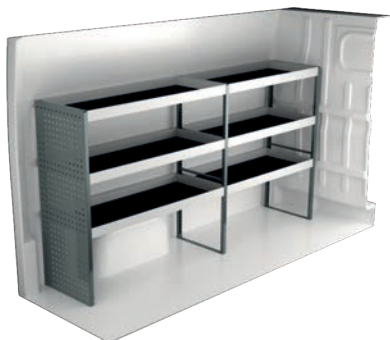


Art.No	Altura	Kg	H.	€
F42152	360	130	6,7	4 051,90

# CITROËN JUMPER L1H1

Precios de venta recomendados válidos desde 01-01-2022 y hasta nuevo aviso. Montaje e IVA no incluidos. Las horas sugeridas son el tiempo de montaje recomendado para minoristas experimentados.

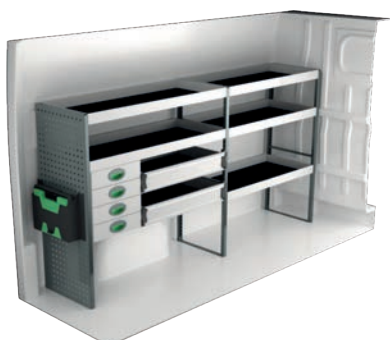
En furgonetas eléctricas e híbridas recomendamos el montaje por un instalador experimentado. Se deben tener en cuenta las baterías y las guarniciones de cable de aproximadamente 400 voltios. Se puede añadir el recubrimiento de suelos y paredes.



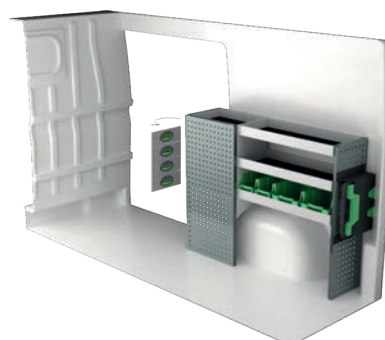
Art.No	LxPxH	Kg	Hora	€
F45020	2270x470x1220 mm	53	2,5	1 012,60



Art.No	LxPxH	Kg	Hora	€
F45021	1287x300x1000 mm	38	2,9	952,70



Art.No	LxPxH	Kg	Hora	€
F45022	2355x470x1220 mm	83	3,9	1 683,15



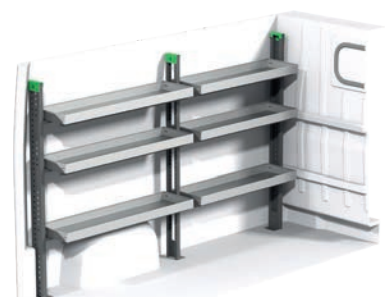
Art.No	LxPxH	Kg	Hora	€
F45023	1372x300x1000 mm	44	3,2	1 154,45



Art.No	LxPxH	Kg	Hora	€
F45024	2270x300x1515 mm	89	5,2	2 299,98



Art.No	LxPxH	Kg	Hora	€
F45025	1287x300x1000 mm	52	3,5	1 406,65



Art.No	LxPxH	Kg	Hora	€
F45026	2275x503x1605 mm	67	4,8	2 077,80



Art.No	LxPxH	Kg	Hora	€
F45027	1252x503x1605 mm	39	2,4	1 183,10

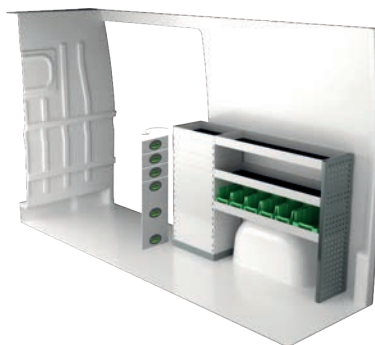
# CITROËN JUMPER L2H2

Precios de venta recomendados válidos desde 01-01-2022 y hasta nuevo aviso. Montaje e IVA no incluidos. Las horas sugeridas son el tiempo de montaje recomendado para minoristas experimentados.

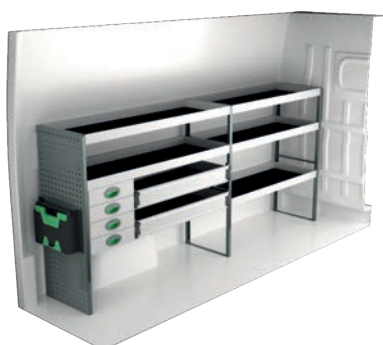
En furgonetas eléctricas e híbridas recomendamos el montaje por un instalador experimentado. Se deben tener en cuenta las baterías y las guarniciones de cable de aproximadamente 400 voltios. Se puede añadir el recubrimiento de suelos y paredes.



Art.No	LxPxH	Kg	Hora	€
F45040	2662x470x1220 mm	59	2,5	1 108,90



Art.No	LxPxH	Kg	Hora	€
F45041	1500x300x1000 mm	55	2,8	1 239,00



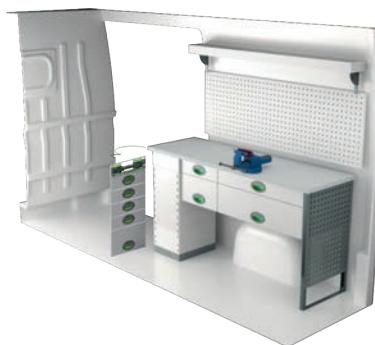
Art.No	LxPxH	Kg	Hora	€
F45042	2747x470x1220 mm	90	3,9	1 790,85



Art.No	LxPxH	Kg	Hora	€
F45043	1532x300x1220 mm	70	3,7	1 730,70



Art.No	LxPxH	Kg	Hora	€
F45044	2662x300x1735 mm	110	5,8	2 755,75



Art.No	LxPxH	Kg	Hora	€
F45045	1509x470x855 mm	103	3,9	2 677,82



Art.No	LxPxH	Kg	Hora	€
F45046	2667x503x1770 mm	83	4,8	2 302,05



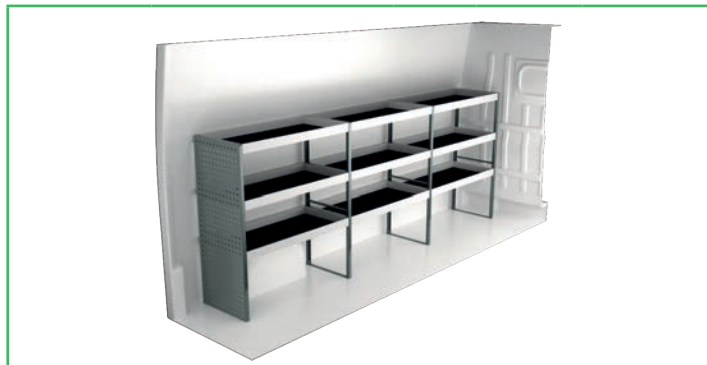
Art.No	LxPxH	Kg	Hora	€
F45047	1465x503x1770 mm	48	2,4	1 268,85



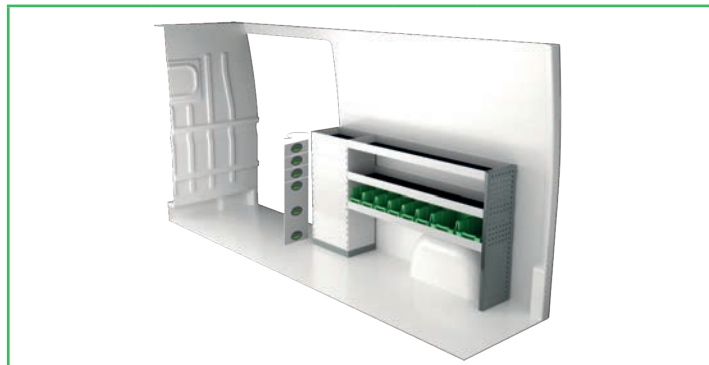
# CITROËN JUMPER L3H2

Precios de venta recomendados válidos desde 01-01-2022 y hasta nuevo aviso. Montaje e IVA no incluidos. Las horas sugeridas son el tiempo de montaje recomendado para minoristas experimentados.

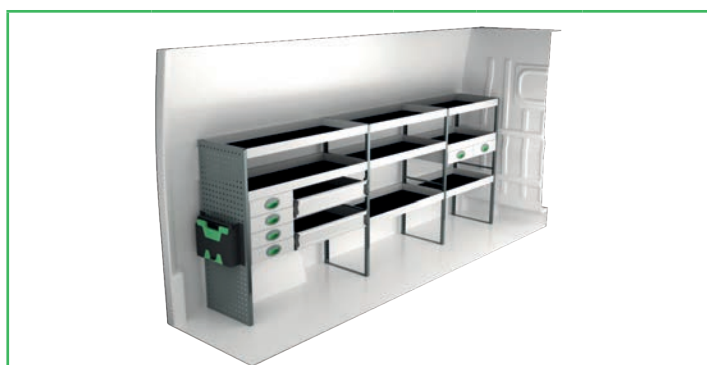
En furgonetas eléctricas e híbridas recomendamos el montaje por un instalador experimentado. Se deben tener en cuenta las baterías y las guarniciones de cable de aproximadamente 400 voltios. Se puede añadir el recubrimiento de suelos y paredes.



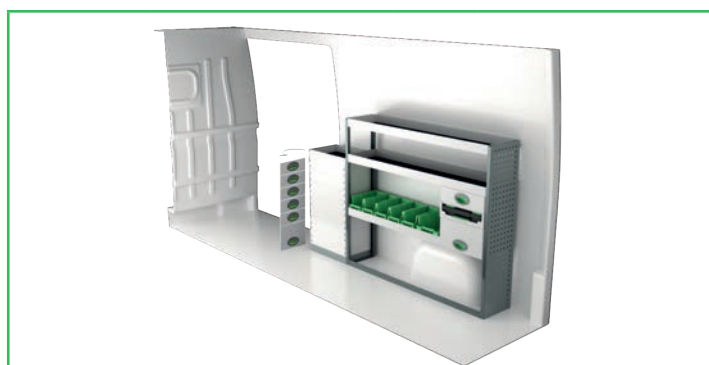
Art.No	LxPxH	Kg	Hora	€
F45060	3120x470x1220 mm	72	3,4	1 367,50



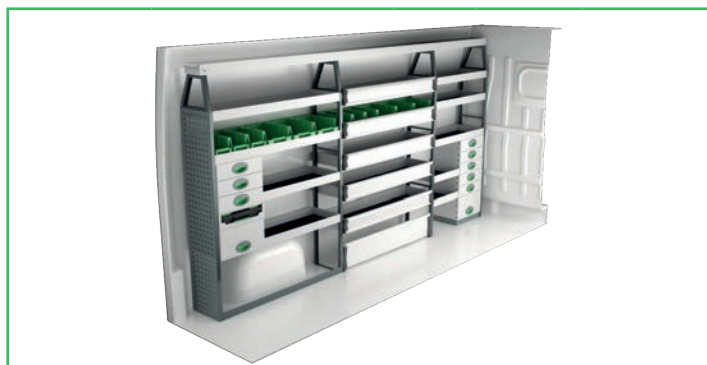
Art.No	LxPxH	Kg	Hora	€
F45061	1892x300x1000 mm	60	2,8	1 359,40



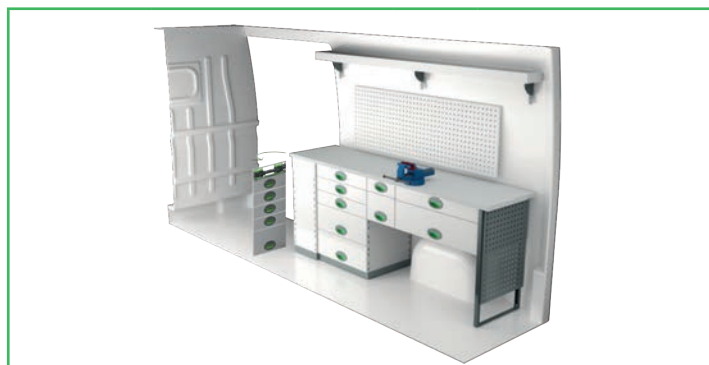
Art.No	LxPxH	Kg	Hora	€
F45062	3086x470x1220 mm	112	5,2	2 248,65



Art.No	LxPxH	Kg	Hora	€
F45063	1924x300x1220 mm	75	3,5	1 806,15



Art.No	LxPxH	Kg	Hora	€
F45064	3265x300x1735 mm	147	8,5	3 771,10



Art.No	LxPxH	Kg	Hora	€
F45065	2024x470x855 mm	145	4,4	3 496,25



Art.No	LxPxH	Kg	Hora	€
F45066	3298x503x1770 mm	104	7,3	2 958,10

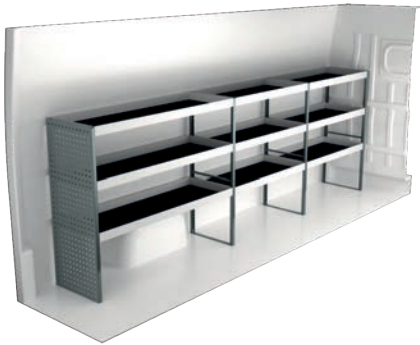


Art.No	LxPxH	Kg	Hora	€
F45067	1883x503x1770 mm	67	4,8	1 958,75

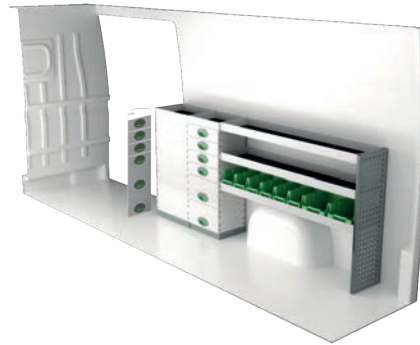
# CITROËN JUMPER L4H2

Precios de venta recomendados válidos desde 01-01-2022 y hasta nuevo aviso. Montaje e IVA no incluidos. Las horas sugeridas son el tiempo de montaje recomendado para minoristas experimentados.

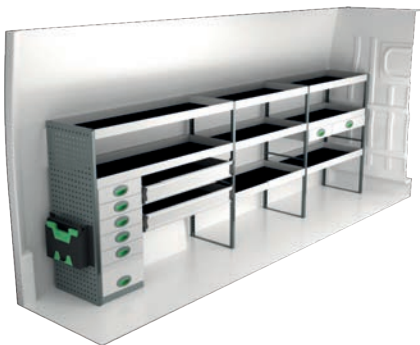
En furgonetas eléctricas e híbridas recomendamos el montaje por un instalador experimentado. Se deben tener en cuenta las baterías y las guarniciones de cable de aproximadamente 400 voltios. Se puede añadir el recubrimiento de suelos y paredes.



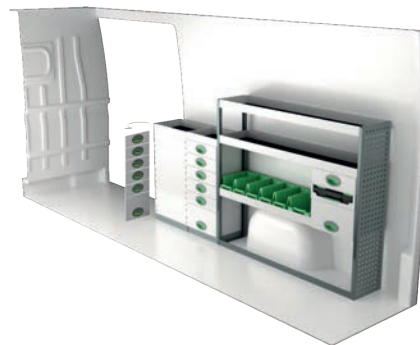
Art.No	LxPxH	Kg	Hora	€
F45080	3512x470x1220 mm	78	3,4	1 463,80



Art.No	LxPxH	Kg	Hora	€
F45081	2284x300x1000 mm	89	4,1	2 047,30



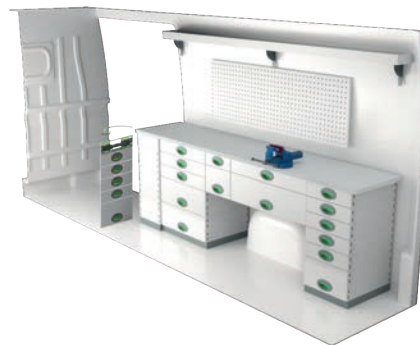
Art.No	LxPxH	Kg	Hora	€
F45082	3597x470x1220 mm	135	5,5	2 640,45



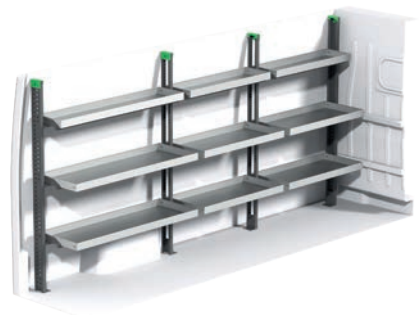
Art.No	LxPxH	Kg	Hora	€
F45083	2316x300x1220 mm	102	4,8	2 472,70



Art.No	LxPxH	Kg	Hora	€
F45084	3512x300x1735 mm	159	8,6	3 927,25



Art.No	LxPxH	Kg	Hora	€
F45085	2383x470x855 mm	190	4,8	4 235,73



Art.No	LxPxH	Kg	Hora	€
F45086	3511x503x1770 mm	112	7,3	3 123,65



Art.No	LxPxH	Kg	Hora	€
F45087	2488x503x1770 mm	75	4,8	2 124,30

# INFORMACIÓN



## NOTA

Los kits incluyen lo que se ve en el diseño así como las piezas de instalación, tapetes de goma para todos los estantes y espuma en los cajones.

Para asegurar la calidad en la gestión y mantener una alta precisión en las entregas System Edström Bilinredningar AB está certificado según SS-EN ISO 9001:2015

Todo el material utilizado en System Edström se puede reciclar al 100%. También estamos certificados según SS-EN ISO 14001:2015.



## RECUERDE

Ahora que ha elegido System Edström para el equipamiento de su vehículo, ha dado el primer y más importante paso para que su taller móvil sea seguro y funcional. De aquí en adelante, depende de usted lo seguro y funcional que sea su lugar de trabajo.

Usted, como conductor y, para evitar que usted u otra persona se lesione, tiene la responsabilidad de llevar su carga correctamente asegurada. También es su responsabilidad asegurarse de que el interior está montado de la manera más segura posible sea cual sea su elección de taller, incluso si son profesionales con conocimiento y larga experiencia.



## SEGURIDAD

Nuestros productos han superado dos crash test, por un lado, el ECE 17:07 realizado en Milbrook (Inglaterra) y por otro el INRS NS286 en Valutec (Francia). Puede encontrar más información en nuestro sitio web, [www.zinca.net](http://www.zinca.net) o [www.systemedstrom.com](http://www.systemedstrom.com)

Asegúrese de NO exceder la carga útil permitida de su vehículo.

### Cestas para tablero

Profundo	Ancho	Altura	Kg	Código	€
82	200	80	0,5	4360	31,65
82	285	102	0,8	4362	34,80
122	455	122	1,5	4364	46,75
153	179	575	3,0	4370	71,85

Una serie de cestas que resuelven (casi) todos los problemas de almacenamiento.

### Gancho

Profundo	Ancho	Altura	Kg	Código	€
31	295	40	0,3	2706	13,20
31	465	40	0,5	2708	17,65
85	80	100	0,2	4356	12,65
61	83	55	0,1	4357	10,90

### Soporte de manguera/cable

Profundo	Ancho	Altura	Kg	Código	€
79	267	168	0,5	4077	29,70

### Soporte de spray, cartuchos, etc.

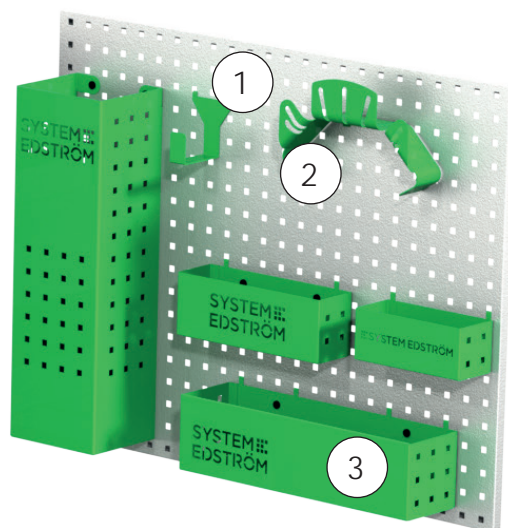
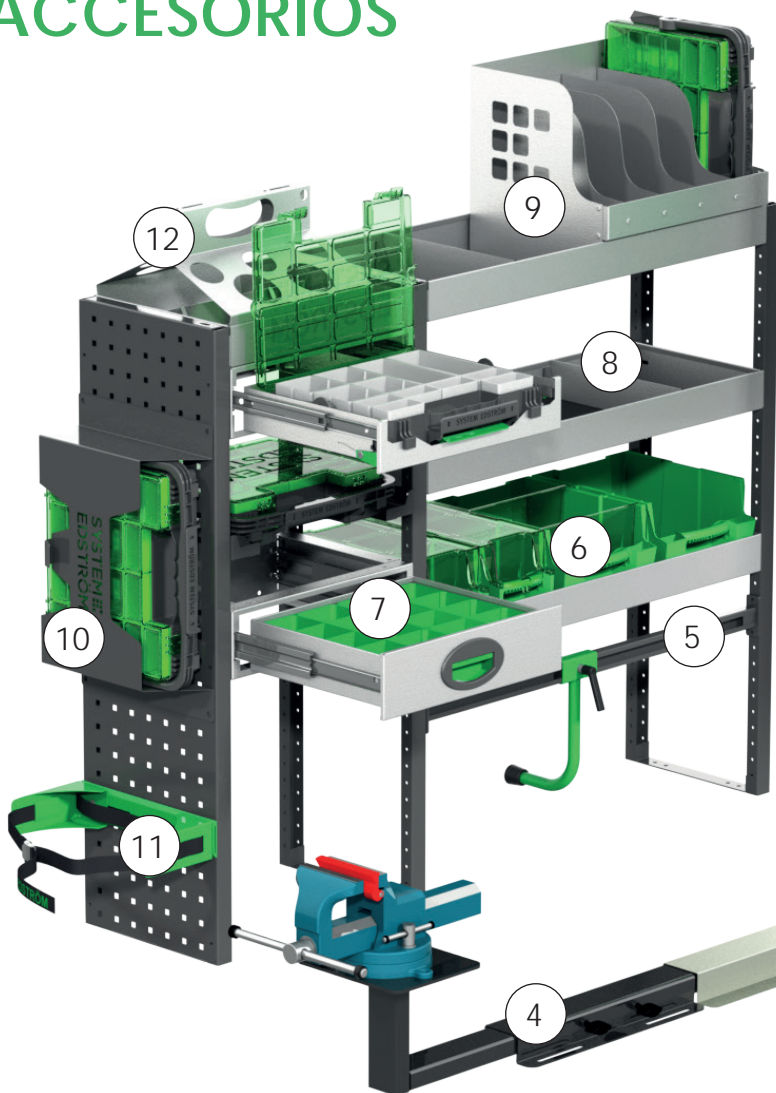
66	194	123	0,4	4349	27,50
----	-----	-----	-----	------	-------

### Soporte interno de escalera

Longitud	Kg	Código	€
2400	5,5	T8900	257,85

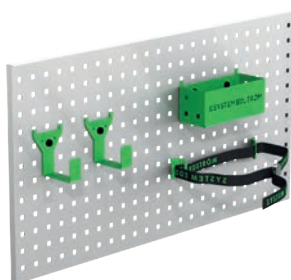
Guarde la escalera en el techo del interior del vehículo, tire de ella hacia la puerta trasera en una operación simple. El riel de aluminio viene en dos partes con una pieza de unión.

# ACCESORIOS



Pos.	Descripción
1	Gancho universal
2	Sujeta mangueras/cables
3	Cestas para colgar
4	Soporte y tornillo de banco
5	Sujeta-maletas
6	Gavetas de plástico
7	Divisores de cajón
8	Divisores de estanterías
9	Soportes cajas de htas./archivador
10	Caja de herramientas
11	Sujeta botellas
12	Soporte de sprays, cartuchos,...

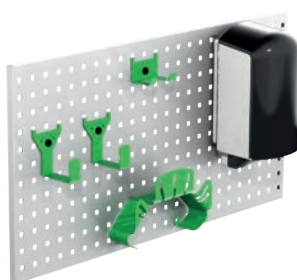
## Kit accesorios No. 1



Art.No €  
F11001 87,25

Tablero no incluido.

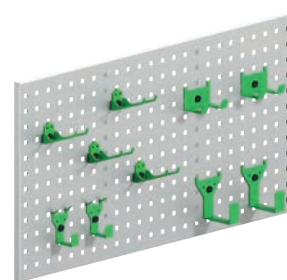
## Kit accesorios No. 2



Art.No €  
F11002 175,30

Tablero no incluido.

## Kit accesorios No. 3



Art.No €  
F11004 95,00

Tablero no incluido.

Más productos en: [www.zinca.net](http://www.zinca.net) y [www.systemedstrom.com](http://www.systemedstrom.com)  
Los precios son recomendados y no incluyen montaje ni IVA.  
Se pueden añadir gastos de transporte.  
Aplicamos las condiciones de venta de acuerdo con LCV14.



Hasta 5 años  
Garantía



Crash tested



Fabricado en  
Suecia

# ZINCA

COMPONENTES Y SERVICIOS ZINCA, S.L.U.  
Los Angeles, 38 - Pol. Centrovía  
50198 LA MUELA (ZARAGOZA)  
España

T. 876 041 112  
M. [info@zinca.net](mailto:info@zinca.net)  
W. [www.zinca.net](http://www.zinca.net)

Acceda a nuestras ofertas en [www.zinca.net/tienda](http://www.zinca.net/tienda) o contacte con nosotros para una configuración a medida