

— CREATES MOBILE WORKPLACES —

MERCEDES

Citan, Vito & Sprinter

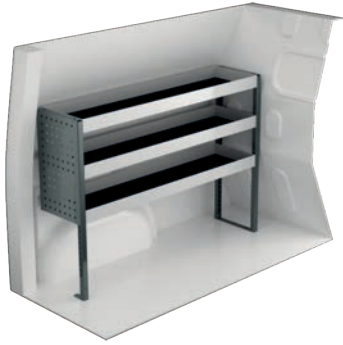


SYSTEM 
EDSTRÖM
by **ZINCA**

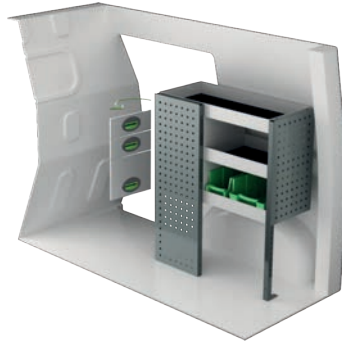
MERCEDES CITAN LONG

Precios de venta recomendados válidos desde 01-01-2022 y hasta nuevo aviso. Montaje e IVA no incluidos. Las horas sugeridas son el tiempo de montaje recomendado para minoristas experimentados.

En furgonetas eléctricas e híbridas recomendamos el montaje por un instalador experimentado. Se deben tener en cuenta las baterías y las guarniciones de cable de aproximadamente 400 voltios. Se puede añadir el recubrimiento de suelos y paredes.



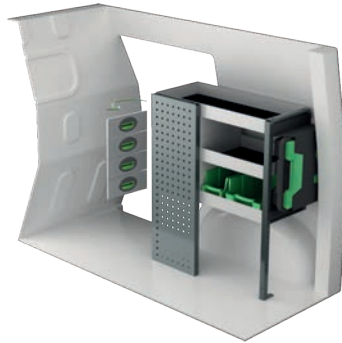
Art.No	LxPxH	Kg	Hora	€
F40360	1241x300x890 mm	21	2,1	527,45



Art.No	LxPxH	Kg	Hora	€
F40361	727x300x890 mm	27	2,6	749,70



Art.No	LxPxH	Kg	Hora	€
F40362	1241x300x890 mm	27	2,4	666,00



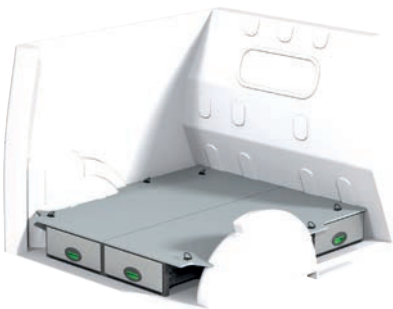
Art.No	LxPxH	Kg	Hora	€
F40363	812x300x890 mm	31	2,9	908,10



Art.No	LxPxH	Kg	Hora	€
F40366	1209x300x890 mm	54	3,4	1 471,70



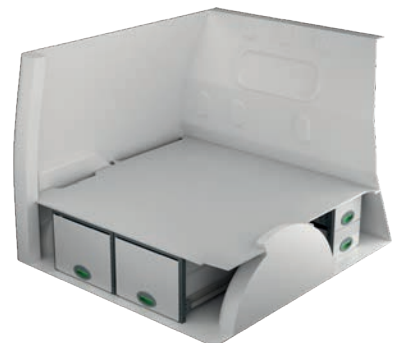
Art.No	LxPxH	Kg	Hora	€
F40365	727x300x890 mm	36	2,5	1 043,90



Art.No	Altura	Kg	H.	€
F40374	190	69	6,6	2 339,70



Art.No	Altura	Kg	H.	€
F40375	250	87	7,1	2 449,10



Art.No	Altura	Kg	H.	€
F40376	360	86	6,9	2 886,00

MERCEDES CITAN EXTRALONG

Precios de venta recomendados válidos desde 01-01-2022 y hasta nuevo aviso. Montaje e IVA no incluidos. Las horas sugeridas son el tiempo de montaje recomendado para minoristas experimentados.

En furgonetas eléctricas e híbridas recomendamos el montaje por un instalador experimentado. Se deben tener en cuenta las baterías y las guarniciones de cable de aproximadamente 400 voltios. Se puede añadir el recubrimiento de suelos y paredes.



Art.No	LxPxH	Kg	Hora	€
F40480	1633x300x890 mm	25	2,2	629,45



Art.No	LxPxH	Kg	Hora	€
F40481	1108x300x890 mm	35	3,1	883,00



Art.No	LxPxH	Kg	Hora	€
F40482	1633x300x890 mm	39	2,9	940,25



Art.No	LxPxH	Kg	Hora	€
F40483	1197x300x890 mm	40	3,3	1 084,75



Art.No	LxPxH	Kg	Hora	€
F40486	1601x300x890 mm	57	3,4	1 520,15



Art.No	LxPxH	Kg	Hora	€
F40485	1108x300x890 mm	49	2,9	1 149,30



Art.No	Altura	Kg	H.	€
F40494	190	77	6,6	2 635,95



Art.No	Altura	Kg	H.	€
F40495	250	90	6,1	2 656,25

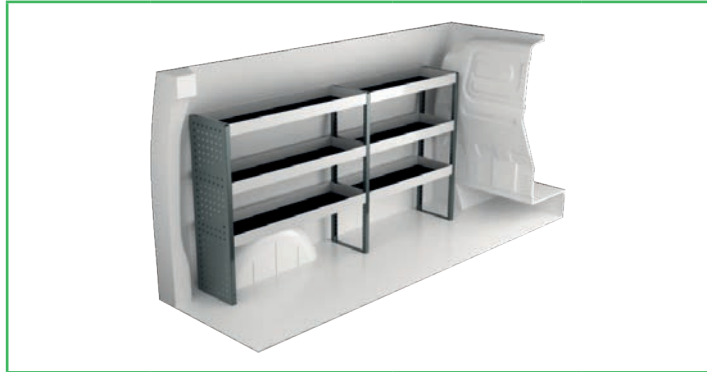


Art.No	Altura	Kg	H.	€
F40496	360	100	6,9	3 178,60

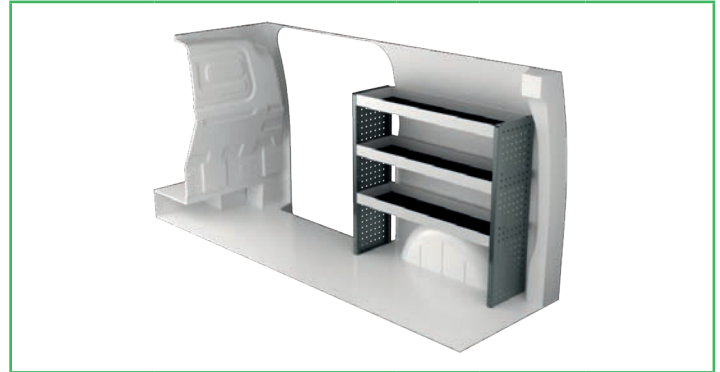
MERCEDES VITO COMPACT

Precios de venta recomendados válidos desde 01-01-2022 y hasta nuevo aviso. Montaje e IVA no incluidos. Las horas sugeridas son el tiempo de montaje recomendado para minoristas experimentados.

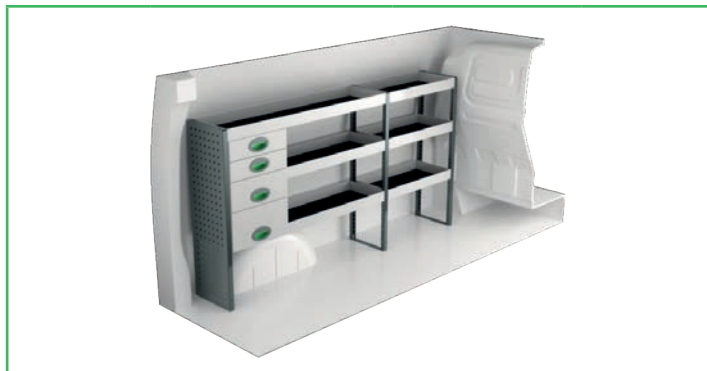
En furgonetas eléctricas e híbridas recomendamos el montaje por un instalador experimentado. Se deben tener en cuenta las baterías y las guarniciones de cable de aproximadamente 400 voltios. Se puede añadir el recubrimiento de suelos y paredes.



Art.No	LxPxH	Kg	Hora	€
F41700	1875x300x1000 mm	30	2,9	779,00



Art.No	LxPxH	Kg	Hora	€
F41701	1061x300x1000 mm	21	2,2	555,55



Art.No	LxPxH	Kg	Hora	€
F41702	1875x300x1000 mm	44	3,3	1 155,15



Art.No	LxPxH	Kg	Hora	€
F41703	1107x300x1000 mm	41	3,1	1 027,45



Art.No	LxPxH	Kg	Hora	€
F41704	1875x300x1000 mm	62	4,4	1 573,10



Art.No	LxPxH	Kg	Hora	€
F41705	1061x300x1000 mm	33	2,4	815,55



Art.No	Altura	Kg	H.	€
F41710	190	107	7,5	3 712,20



Art.No	Altura	Kg	H.	€
F41711	250	123	7,1	3 730,80

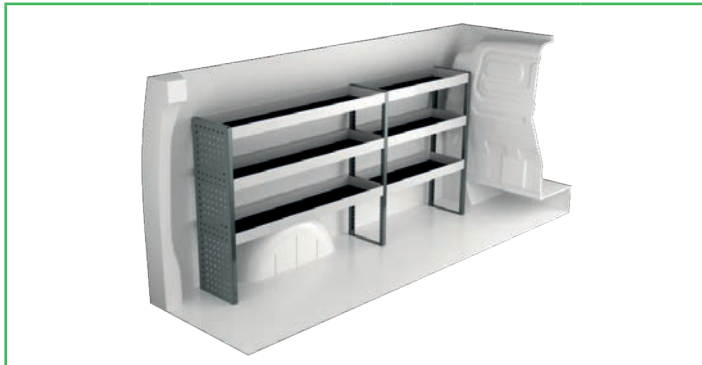


Art.No	Altura	Kg	H.	€
F41712	360	121	7,5	3 766,65

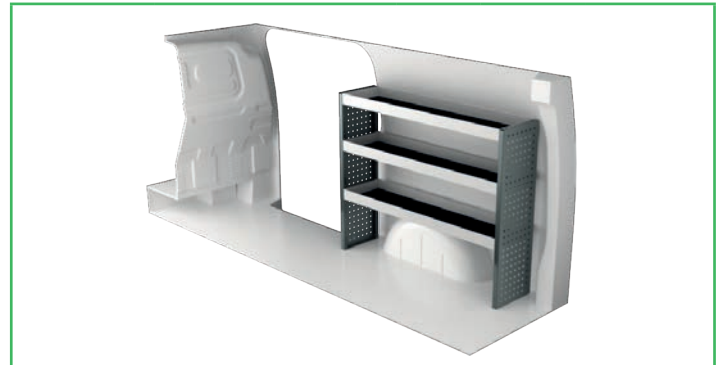
MERCEDES VITO LONG

Precios de venta recomendados válidos desde 01-01-2022 y hasta nuevo aviso. Montaje e IVA no incluidos. Las horas sugeridas son el tiempo de montaje recomendado para minoristas experimentados.

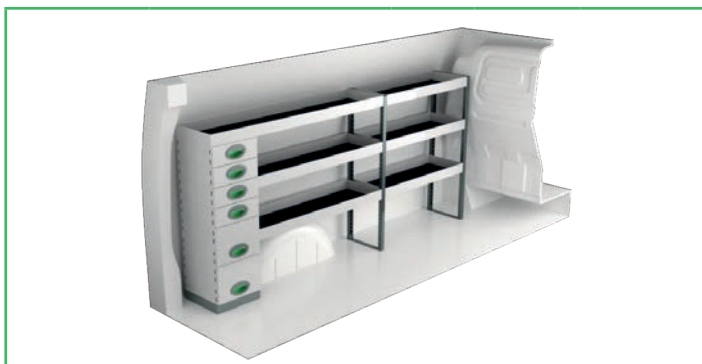
En furgonetas eléctricas e híbridas recomendamos el montaje por un instalador experimentado. Se deben tener en cuenta las baterías y las guarniciones de cable de aproximadamente 400 voltios. Se puede añadir el recubrimiento de suelos y paredes.



Art.No	LxPxH	Kg	Hora	€
F41720	2054x300x1000 mm	32	2,9	836,45



Art.No	LxPxH	Kg	Hora	€
F41721	1240x300x1000 mm	23	2,2	613,00



Art.No	LxPxH	Kg	Hora	€
F41722	2145x300x1000 mm	51	3,3	1 277,65



Art.No	LxPxH	Kg	Hora	€
F41723	1286x300x1000 mm	43	3,1	1 064,85



Art.No	LxPxH	Kg	Hora	€
F41724	2054x300x1000 mm	59	4,3	1 632,85



Art.No	LxPxH	Kg	Hora	€
F41725	1240x300x1000 mm	37	2,4	906,55



Art.No	Altura	Kg	H.	€
F41730	190	107	7,5	3 712,20



Art.No	Altura	Kg	H.	€
F41731	250	125	7,8	3 730,80

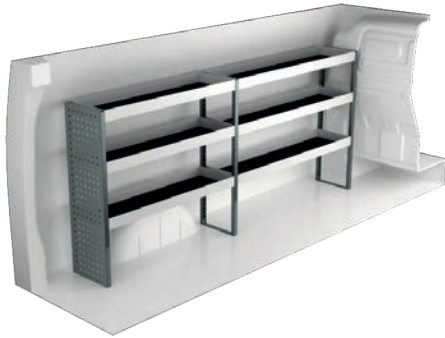


Art.No	Altura	Kg	H.	€
F41732	360	139	7,8	4 242,45

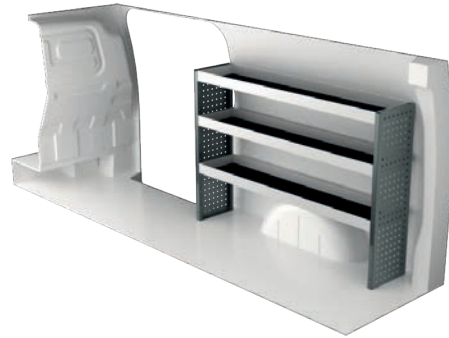
MERCEDES VITO EXTRALONG

Precios de venta recomendados válidos desde 01-01-2022 y hasta nuevo aviso. Montaje e IVA no incluidos. Las horas sugeridas son el tiempo de montaje recomendado para minoristas experimentados.

En furgonetas eléctricas e híbridas recomendamos el montaje por un instalador experimentado. Se deben tener en cuenta las baterías y las guarniciones de cable de aproximadamente 400 voltios. Se puede añadir el recubrimiento de suelos y paredes.



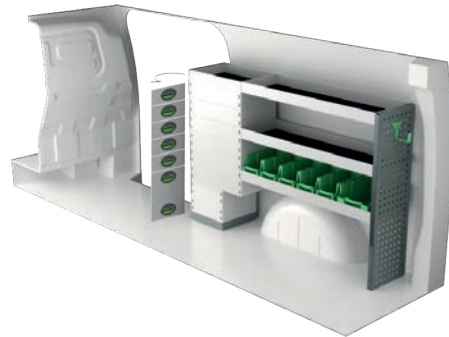
Art.No	LxPxH	Kg	Hora	€
F41740	2267x300x1000 mm	36	2,9	873,95



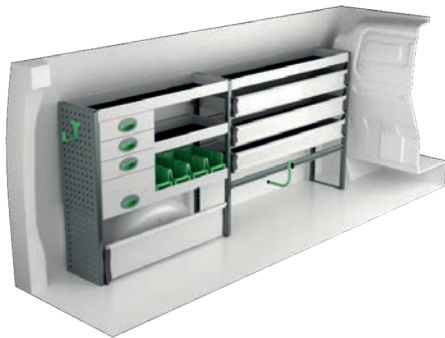
Art.No	LxPxH	Kg	Hora	€
F41741	1453x300x1000 mm	26	2,2	653,50



Art.No	LxPxH	Kg	Hora	€
F41742	2267x300x1000 mm	49	3,3	1 223,50



Art.No	LxPxH	Kg	Hora	€
F41743	1499x300x1000 mm	56	3,1	1 316,45



Art.No	LxPxH	Kg	Hora	€
F41744	2267x300x1000 mm	66	4,4	1 697,00



Art.No	LxPxH	Kg	Hora	€
F41745	1240x470x1000 mm	48	2,4	982,45



Art.No	Altura	Kg	H.	€
F41750	190	111	7,5	3 975,50



Art.No	Altura	Kg	H.	€
F41751	250	127	7,8	3 994,10

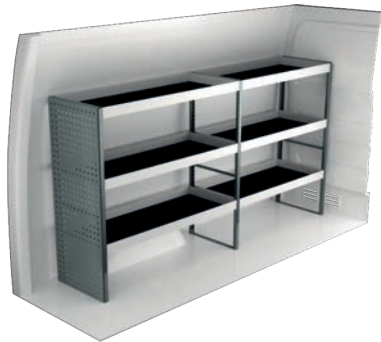


Art.No	Altura	Kg	H.	€
F41752	360	141	7,8	4 505,75

MERCEDES SPRINTER 3250 mm base de rueda

Precios de venta recomendados válidos desde 01-01-2022 y hasta nuevo aviso. Montaje e IVA no incluidos. Las horas sugeridas son el tiempo de montaje recomendado para minoristas experimentados.

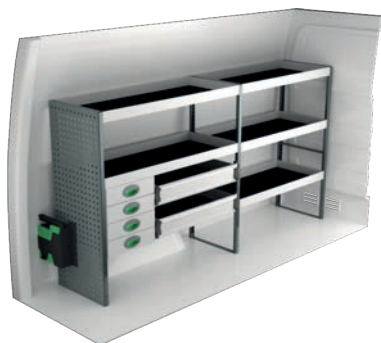
En furgonetas eléctricas e híbridas recomendamos el montaje por un instalador experimentado. Se deben tener en cuenta las baterías y las guarniciones de cable de aproximadamente 400 voltios. Se puede añadir el recubrimiento de suelos y paredes.



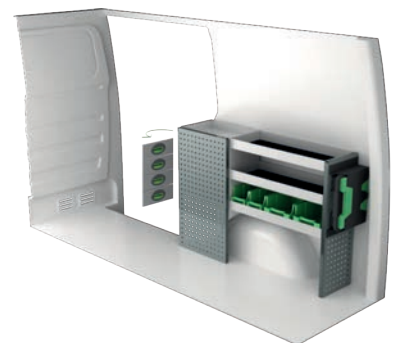
Art.No	LxPxH	Kg	Hora	€
F44080	2270x470x1220 mm	53	2,5	1 012,60



Art.No	LxPxH	Kg	Hora	€
F44081	1287x300x890 mm	37	2,9	928,20



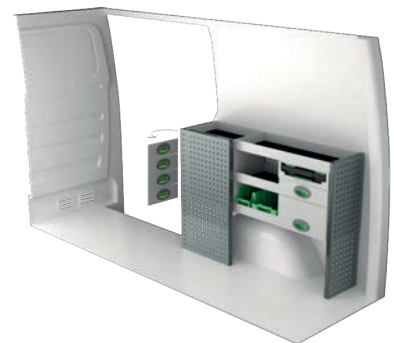
Art.No	LxPxH	Kg	Hora	€
F44082	2270x470x1220 mm	83	3,9	1 683,15



Art.No	LxPxH	Kg	Hora	€
F44083	1372x300x890 mm	43	3,2	1 129,95



Art.No	LxPxH	Kg	Hora	€
F44084	2270x300x1515 mm	89	5,2	2 299,98



Art.No	LxPxH	Kg	Hora	€
F44085	1287x300x890 mm	51	3,5	1 382,15



Art.No	LxPxH	Kg	Hora	€
F44086	2270x300x1220 mm	88	5,0	2 104,30

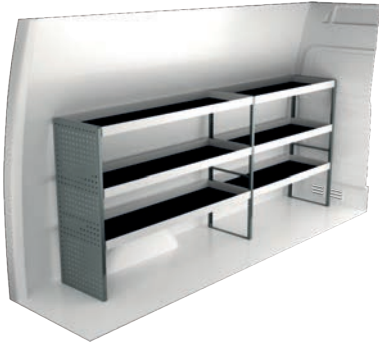


Art.No	LxPxH	Kg	Hora	€
F44087	1242x470x1220 mm	61	2,8	1 200,35

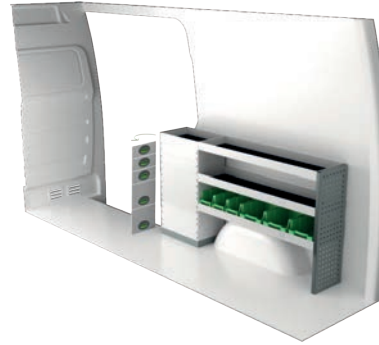
MERCEDES SPRINTER 3665 mm base de rueda

Precios de venta recomendados válidos desde 01-01-2022 y hasta nuevo aviso. Montaje e IVA no incluidos. Las horas sugeridas son el tiempo de montaje recomendado para minoristas experimentados.

En furgonetas eléctricas e híbridas recomendamos el montaje por un instalador experimentado. Se deben tener en cuenta las baterías y las guarniciones de cable de aproximadamente 400 voltios. Se puede añadir el recubrimiento de suelos y paredes.



Art.No	LxPxH	Kg	Hora	€
F44040	2841x470x1220 mm	63	2,5	1 165,60



Art.No	LxPxH	Kg	Hora	€
F44041	1679x300x890 mm	52	2,6	1 186,90



Art.No	LxPxH	Kg	Hora	€
F44042	2841x470x1220 mm	108	4,1	2 128,35



Art.No	LxPxH	Kg	Hora	€
F44043	1711x300x1220 mm	70	3,6	1 710,20



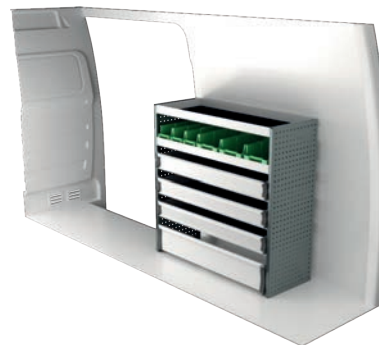
Art.No	LxPxH	Kg	Hora	€
F44044	2841x300x1735 mm	118	5,9	2 922,20



Art.No	LxPxH	Kg	Hora	€
F44045	1778x470x855 mm	143	4,1	3 488,55



Art.No	LxPxH	Kg	Hora	€
F44046	3021x470x1510 mm	137	4,6	2 931,05

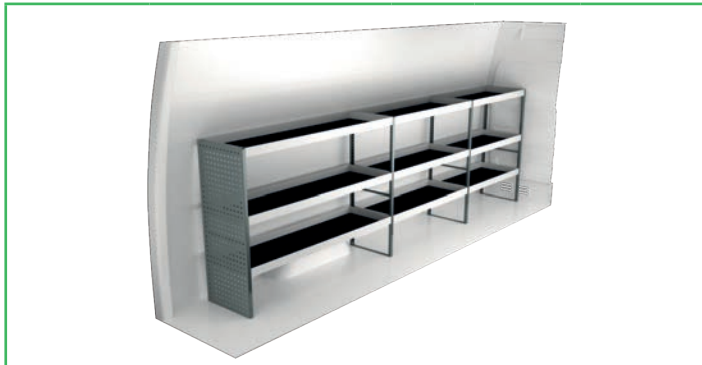


Art.No	LxPxH	Kg	Hora	€
F44047	1242x470x1220 mm	61	2,8	1 200,35

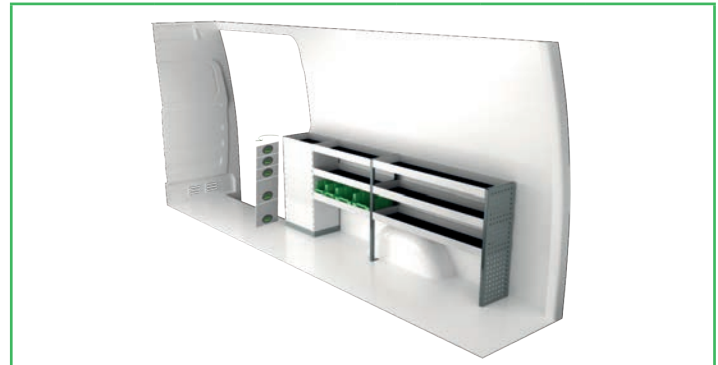
MERCEDES SPRINTER 4325 mm base de rueda

Precios de venta recomendados válidos desde 01-01-2022 y hasta nuevo aviso. Montaje e IVA no incluidos. Las horas sugeridas son el tiempo de montaje recomendado para minoristas experimentados.

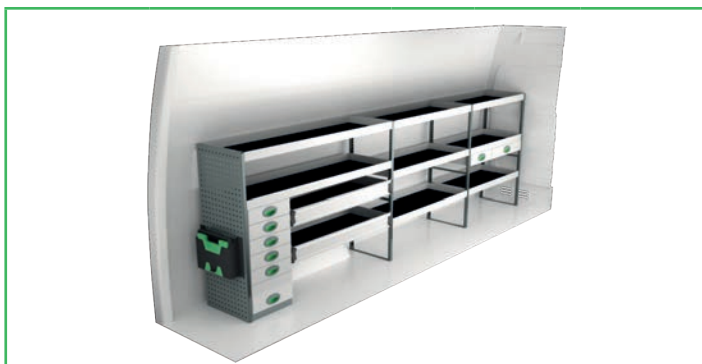
En furgonetas eléctricas e híbridas recomendamos el montaje por un instalador experimentado. Se deben tener en cuenta las baterías y las guarniciones de cable de aproximadamente 400 voltios. Se puede añadir el recubrimiento de suelos y paredes.



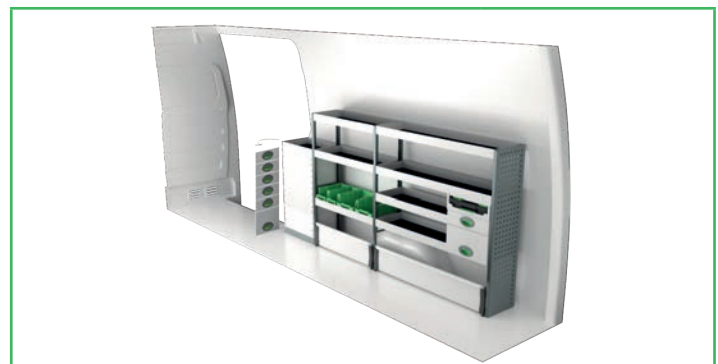
Art.No	LxPxH	Kg	Hora	€
F45000	3878x470x1220 mm	83	3,4	1 541,80



Art.No	LxPxH	Kg	Hora	€
F45001	2499x300x890 mm	61	3,5	1 454,70



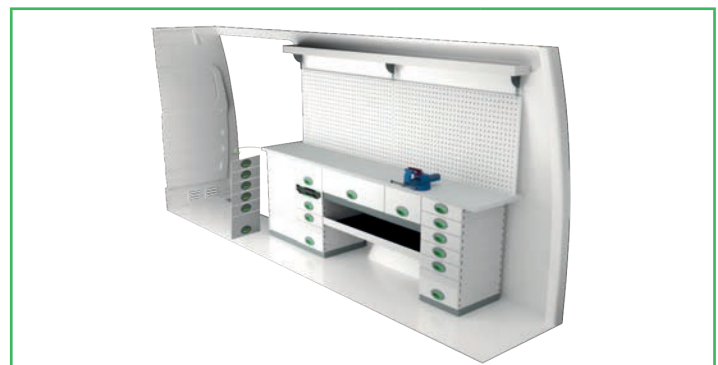
Art.No	LxPxH	Kg	Hora	€
F45002	3878x470x1220 mm	139	5,5	2 713,55



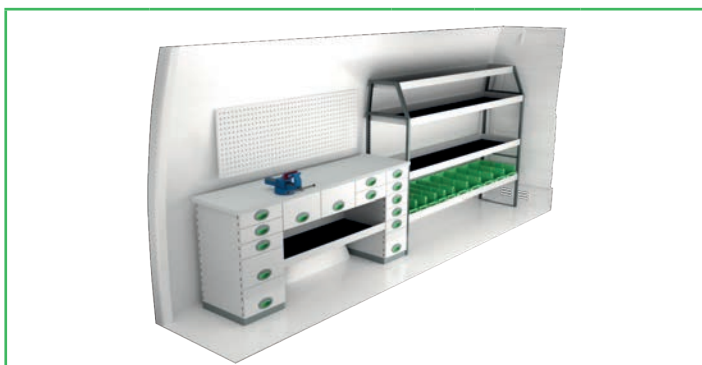
Art.No	LxPxH	Kg	Hora	€
F45003	2501x300x1220 mm	87	5,1	2 193,10



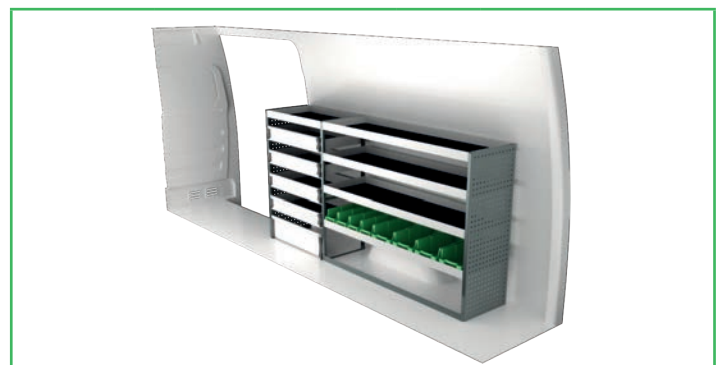
Art.No	LxPxH	Kg	Hora	€
F45004	3878x300x1735 mm	164	7,7	4 036,28



Art.No	LxPxH	Kg	Hora	€
F45005	2430x470x855 mm	193	5,3	4 082,82



Art.No	LxPxH	Kg	Hora	€
F45006	3894x470x1510 mm	201	5,5	3 950,85



Art.No	LxPxH	Kg	Hora	€
F45007	2450x470x1220 mm	93	4,3	1 830,50

INFORMACIÓN



NOTA

Los kits incluyen lo que se ve en el diseño así como las piezas de instalación, tapetes de goma para todos los estantes y espuma en los cajones.

Para asegurar la calidad en la gestión y mantener una alta precisión en las entregas System Edström Bilinredningar AB está certificado según SS-EN ISO 9001:2015

Todo el material utilizado en System Edström se puede reciclar al 100%. También estamos certificados según SS-EN ISO 14001:2015.



RECUERDE

Ahora que ha elegido System Edström para el equipamiento de su vehículo, ha dado el primer y más importante paso para que su taller móvil sea seguro y funcional. De aquí en adelante, depende de usted lo seguro y funcional que sea su lugar de trabajo.

Usted, como conductor y, para evitar que usted u otra persona se lesione, tiene la responsabilidad de llevar su carga correctamente asegurada. También es su responsabilidad asegurarse de que el interior está montado de la manera más segura posible sea cual sea su elección de taller, incluso si son profesionales con conocimiento y larga experiencia.



SEGURIDAD

Nuestros productos han superado dos crash test, por un lado, el ECE 17:07 realizado en Millbrook (Inglaterra) y por otro el INRS NS286 en Valutec (Francia).

Puede encontrar más información en nuestro sitio web, www.zinca.net o www.systemedstrom.com

Asegúrese de NO exceder la carga útil permitida de su vehículo.



Tornillo de banco

Profundo	Ancho	Altura	Kg	Código	€
360	135	140	10,3	5004	406,60

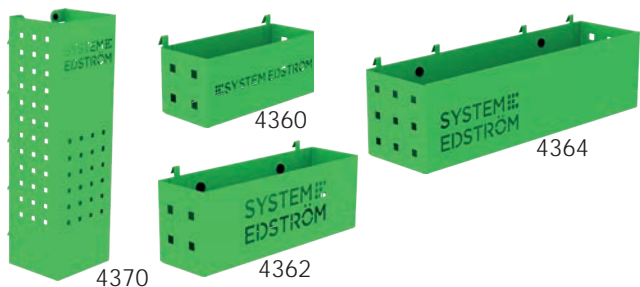
El tornillo forjado se completa con el soporte extensible y la placa giratoria. Apertura máxima 140 mm.



Soporte de tornillo de banco

Profundo	Ancho	Altura	⇄	Kg	Código	€
1110	210	195	600 mm	9,4	5012	255,40
1110	210	80	600 mm	8,9	5013	250,05

Medidas de placa 180x210 mm. La cubierta 2950 está incluida (ver más abajo).



Cestas para tablero

Profundo	Ancho	Altura	Kg	Código	€
82	200	80	0,5	4360	31,65
82	285	102	0,8	4362	34,80
122	455	122	1,5	4364	46,75
153	179	575	3,0	4370	71,85

Una serie de cestas que resuelven (casi) todos los problemas de almacenamiento.



Soporte interno de escalera

Longitud	Kg	Código	€
2400	5,5	T8900	257,85

Guarde la escalera en el techo del interior del vehículo, tire de ella hacia la puerta trasera en una operación simple. El riel de aluminio viene en dos partes con una pieza de unión.

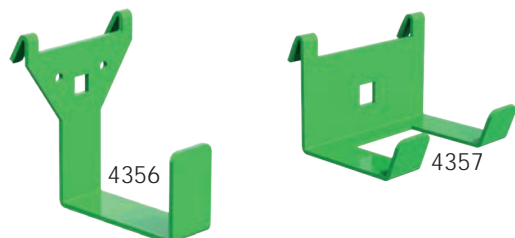


Soporte de manguera/cable

Profundo	Ancho	Altura	Kg	Código	€
79	267	168	0,5	4077	29,70

Soporte de spray, cartuchos, etc.

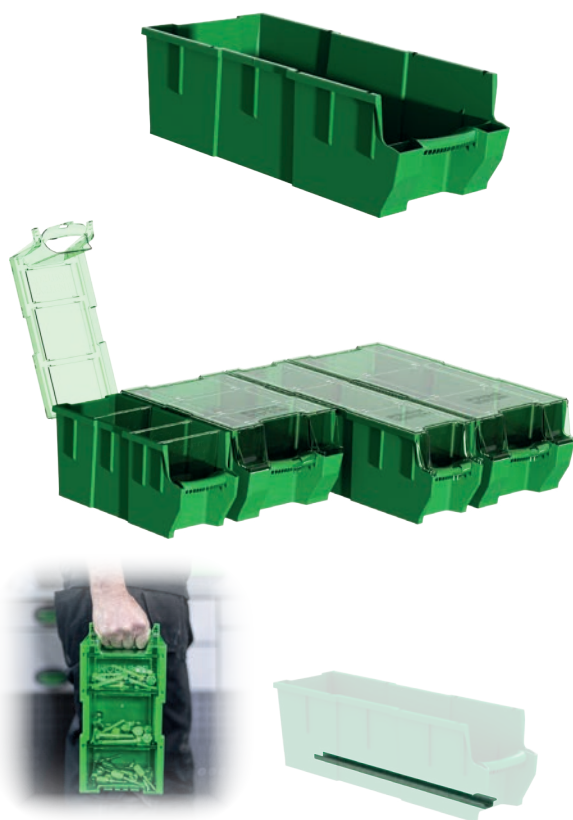
66	194	123	0,4	4349	27,50
----	-----	-----	-----	------	-------



Gancho universal

Profundo	Ancho	Altura	Kg	Código	€
85	80	100	0,2	4356	12,65
61	83	55	0,1	4357	10,90

Lo simple es mejor, ganchos resistentes para montar en tablero o en el borde del estante.



Gaveta de plástico para estantes

Profundo	Ancho	Altura	Kg	Código	€
300	145	154	0,4	3050	9,75
300	235	154	0,5	3052	12,70
470	145	154	0,5	3055	13,25
470	235	154	0,5	3057	16,25

Tapa transparente para gavetas

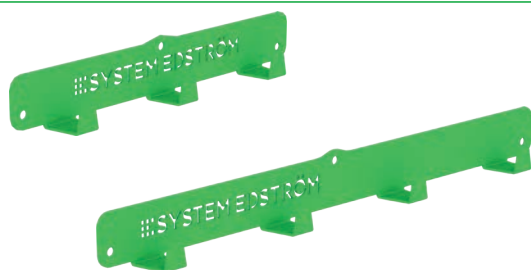
Profundo	Ancho	Gaveta	Kg	Código	€
300	150	3050	0,2	3060	5,70
300	240	3052	0,2	3062	9,15
470	150	3055	0,2	3065	9,65
470	240	3057	0,4	3067	14,35

Divisores para gavetas

Ancho	Altura	Gaveta	Código	€
140	154	3050,55	3070	2,60
230	154	3052,57	3072	3,00

Soporte para estantes sin frontal

Profundo	Kg	Código	€
300	0,1	3081	5,10
470	0,2	3082	5,70



Perchas

Profundo	Ancho	Altura	Kg	Código	€
31	295	40	0,3	2706	13,20
31	465	40	0,5	2708	17,65

Lo llamamos percha, no hace falta decir, que puedes usarlo para colgar lo que quieras en él.

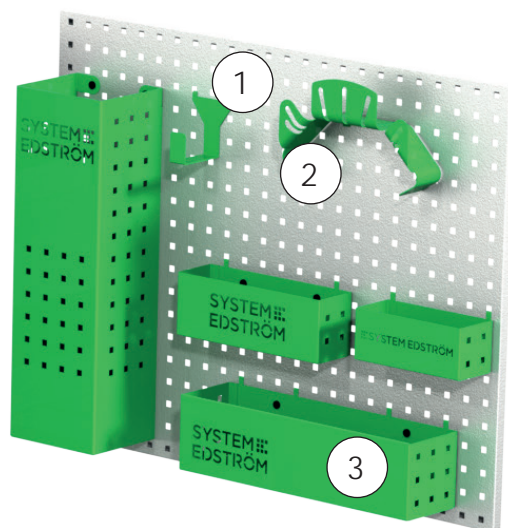
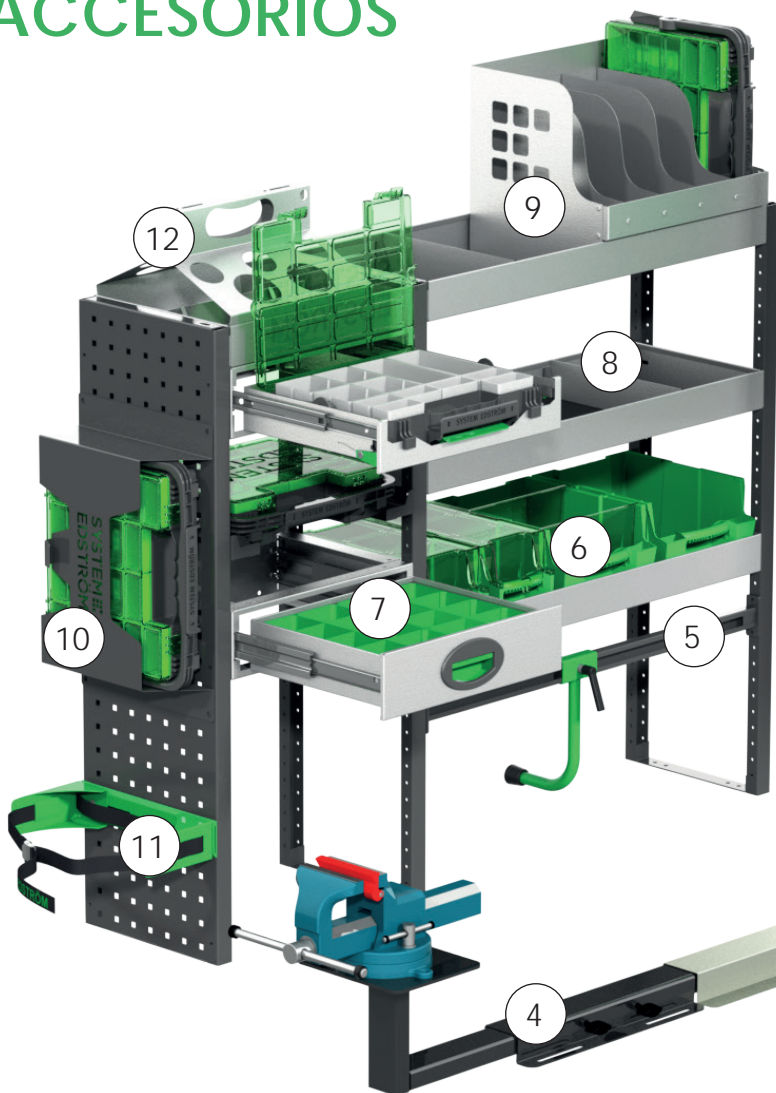


Cincha con soportes

Información	Ancho	Código	€
1200 mm, cincha de nylon	25	4365	23,70
1000 mm, cincha elástica	25	4366	25,80

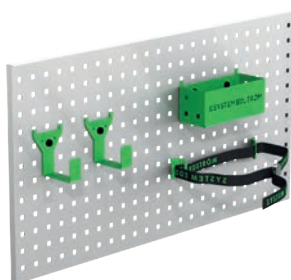
Los soportes se adaptan a nuestros tableros.

ACCESORIOS



Pos.	Descripción
1	Gancho universal
2	Sujeta mangueras/cables
3	Cestas para colgar
4	Soporte y tornillo de banco
5	Sujeta-maletas
6	Gavetas de plástico
7	Divisores de cajón
8	Divisores de estanterías
9	Soportes cajas de htas./archivador
10	Caja de herramientas
11	Sujeta botellas
12	Soporte de sprays, cartuchos,...

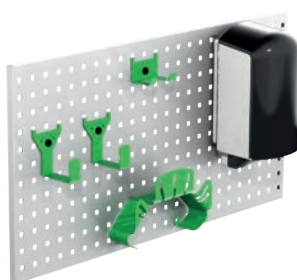
Kit accesorios No. 1



Art.No €
F11001 87,25

Tablero no incluido.

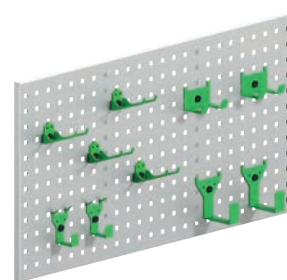
Kit accesorios No. 2



Art.No €
F11002 175,30

Tablero no incluido.

Kit accesorios No. 3



Art.No €
F11004 95,00

Tablero no incluido.

Más productos en: www.zinca.net y www.systemedstrom.com
Los precios son recomendados y no incluyen montaje ni IVA.
Se pueden añadir gastos de transporte.
Aplicamos las condiciones de venta de acuerdo con LCV14.



Hasta 5 años
Garantía



Crash tested



Fabricado en
Suecia

ZINCA

COMPONENTES Y SERVICIOS ZINCA, S.L.U.
Los Angeles, 38 - Pol. Centrovía
50198 LA MUELA (ZARAGOZA)
España

T. 876 041 112
M. info@zinca.net
W. www.zinca.net

Acceda a nuestras ofertas en www.zinca.net/tienda o contacte con nosotros para una configuración a medida