

— CREATES MOBILE WORKPLACES —

# NISSAN

E-NV200, NV250, NV300 & NV400

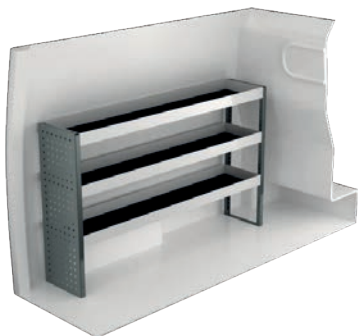


SYSTEM   
EDSTRÖM  
by ZINCA

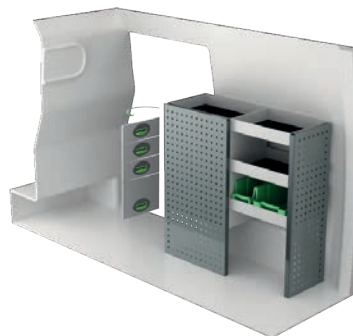
# NISSAN E-NV200

Precios de venta recomendados válidos desde 01-01-2022 y hasta nuevo aviso. Montaje e IVA no incluidos. Las horas sugeridas son el tiempo de montaje recomendado para minoristas experimentados.

En furgonetas eléctricas e híbridas recomendamos el montaje por un instalador experimentado. Se deben tener en cuenta las baterías y las guarniciones de cable de aproximadamente 400 voltios. Se puede añadir el recubrimiento de suelos y paredes.



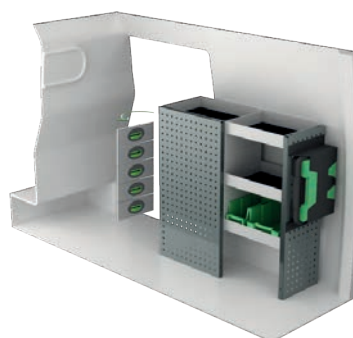
Art.No	LxPxH	Kg	Hora	€
F40460	1454x300x890 mm	24	2,1	575,75



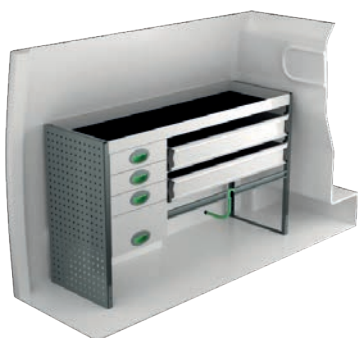
Art.No	LxPxH	Kg	Hora	€
F40461	895x300x890 mm	39	3,1	958,15



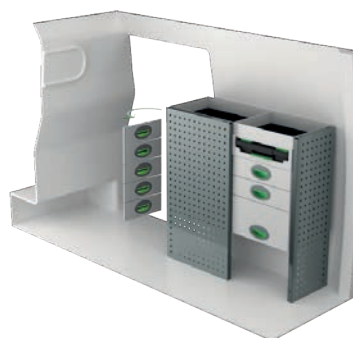
Art.No	LxPxH	Kg	Hora	€
F40462	1454x300x890 mm	47	3,2	1 091,90



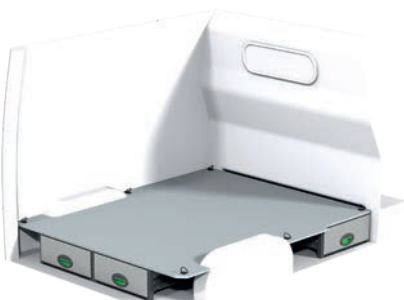
Art.No	LxPxH	Kg	Hora	€
F40463	984x300x890 mm	44	3,3	1 159,90



Art.No	LxPxH	Kg	Hora	€
F40468	1454x470x890 mm	57	2,9	1 220,50



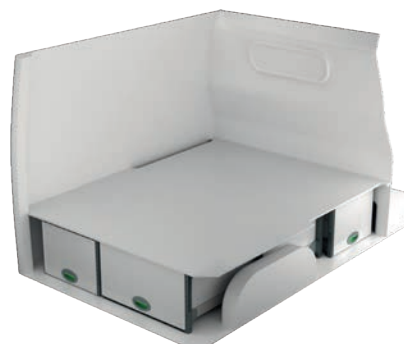
Art.No	LxPxH	Kg	Hora	€
F40465	895x300x890 mm	54	3,1	1 398,25



Art.No	Altura	Kg	H.	€
F40474	190	78	7,3	2 482,70



Art.No	Altura	Kg	H.	€
F40475	250	86	7,3	2 503,00



Art.No	Altura	Kg	H.	€
F40476	360	98	7,3	2 676,25

# NISSAN NV250 L1

Precios de venta recomendados válidos desde 01-01-2022 y hasta nuevo aviso. Montaje e IVA no incluidos. Las horas sugeridas son el tiempo de montaje recomendado para minoristas experimentados.

En furgonetas eléctricas e híbridas recomendamos el montaje por un instalador experimentado. Se deben tener en cuenta las baterías y las guarniciones de cable de aproximadamente 400 voltios. Se puede añadir el recubrimiento de suelos y paredes.



Art.No	LxPxH	Kg	Hora	€
F40360	1241x300x890 mm	21	2,1	527,45



Art.No	LxPxH	Kg	Hora	€
F40361	727x300x890 mm	27	2,6	749,70



Art.No	LxPxH	Kg	Hora	€
F40362	1241x300x890 mm	27	2,4	666,00



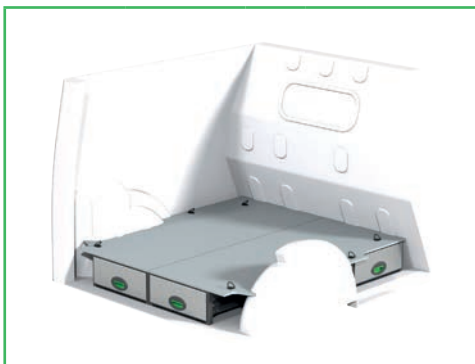
Art.No	LxPxH	Kg	Hora	€
F40363	812x300x890 mm	31	2,9	908,10



Art.No	LxPxH	Kg	Hora	€
F40366	1209x300x890 mm	54	3,4	1 471,70



Art.No	LxPxH	Kg	Hora	€
F40365	727x300x890 mm	36	2,5	1 043,90



Art.No	Altura	Kg	H.	€
F40374	190	69	6,6	2 339,70



Art.No	Altura	Kg	H.	€
F40375	250	87	7,1	2 449,10



Art.No	Altura	Kg	H.	€
F40376	360	86	6,9	2 886,00

# NISSAN NV250 L2

Precios de venta recomendados válidos desde 01-01-2022 y hasta nuevo aviso. Montaje e IVA no incluidos.

Las horas sugeridas son el tiempo de montaje recomendado para minoristas experimentados.

En furgonetas eléctricas e híbridas recomendamos el montaje por un instalador experimentado. Se deben tener en cuenta las baterías y las guarniciones de cable de aproximadamente 400 voltios. Se puede añadir el recubrimiento de suelos y paredes.



Art.No	LxPxH	Kg	Hora	€
F40480	1633x300x890 mm	25	2,2	629,45



Art.No	LxPxH	Kg	Hora	€
F40481	1108x300x890 mm	35	3,1	883,00



Art.No	LxPxH	Kg	Hora	€
F40482	1633x300x890 mm	39	2,9	940,25



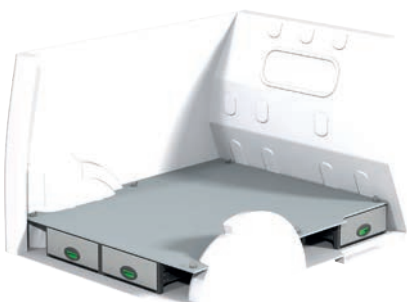
Art.No	LxPxH	Kg	Hora	€
F40483	1197x300x890 mm	40	3,3	1 084,75



Art.No	LxPxH	Kg	Hora	€
F40486	1601x300x890 mm	57	3,4	1 520,15



Art.No	LxPxH	Kg	Hora	€
F40485	1108x300x890 mm	49	2,9	1 149,30



Art.No	Altura	Kg	H.	€
F40494	190	77	6,6	2 635,95



Art.No	Altura	Kg	H.	€
F40495	250	90	6,1	2 656,25



Art.No	Altura	Kg	H.	€
F40496	360	100	6,9	3 178,60

# NISSAN NV300 L1H1

Precios de venta recomendados válidos desde 01-01-2022 y hasta nuevo aviso. Montaje e IVA no incluidos. Las horas sugeridas son el tiempo de montaje recomendado para minoristas experimentados.

En furgonetas eléctricas e híbridas recomendamos el montaje por un instalador experimentado. Se deben tener en cuenta las baterías y las guarniciones de cable de aproximadamente 400 voltios. Se puede añadir el recubrimiento de suelos y paredes.



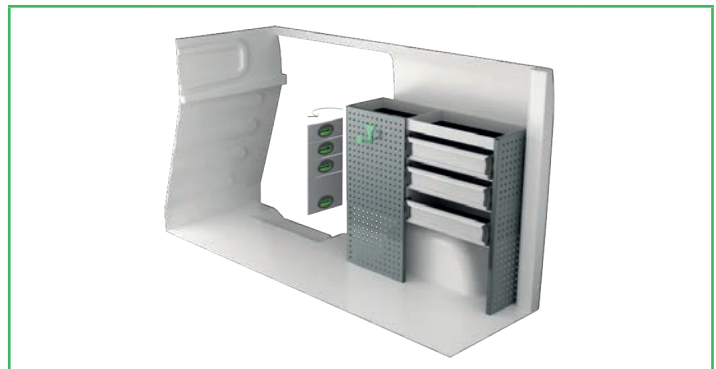
Art.No	LxPxH	Kg	Hora	€
F40840	1998x300x1000 mm	34	2,9	802,75



Art.No	LxPxH	Kg	Hora	€
F40841	1107x300x1000 mm	40	3,1	988,45



Art.No	LxPxH	Kg	Hora	€
F40842	1998x300x1220 mm	59	4,4	1 375,65



Art.No	LxPxH	Kg	Hora	€
F40843	1107x300x1000 mm	47	5,0	1 170,40



Art.No	LxPxH	Kg	Hora	€
F40844	1998x300x1000 mm	52	4,0	1 204,50



Art.No	LxPxH	Kg	Hora	€
F40845	1147x300x1220 mm	51	5,0	1 592,75



Art.No	Altura	Kg	H.	€
F40850	190	107	7,5	3 975,50



Art.No	Altura	Kg	H.	€
F40851	250	123	7,8	3 994,10



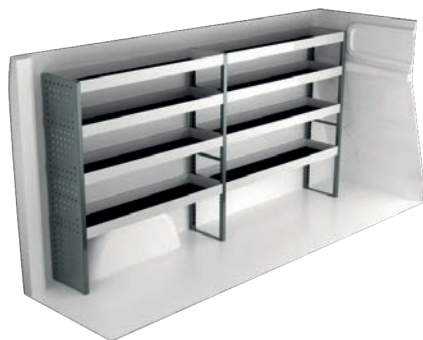
Art.No	Altura	Kg	H.	€
F40852	360	137	7,8	4 505,75

# NISSAN NV300 L2H1

Precios de venta recomendados válidos desde 01-01-2022 y hasta nuevo aviso. Montaje e IVA no incluidos.

Las horas sugeridas son el tiempo de montaje recomendado para minoristas experimentados.

En furgonetas eléctricas e híbridas recomendamos el montaje por un instalador experimentado. Se deben tener en cuenta las baterías y las guarniciones de cable de aproximadamente 400 voltios. Se puede añadir el recubrimiento de suelos y paredes.



Art.No	LxPxH	Kg	Hora	€
F40860	2356x300x1220 mm	48	3,1	1 117,25



Art.No	LxPxH	Kg	Hora	€
F40861	1530x300x1220 mm	62	3,3	1 405,35



Art.No	LxPxH	Kg	Hora	€
F40862	2356x300x1000 mm	57	4,5	1 453,80



Art.No	LxPxH	Kg	Hora	€
F40863	1500x300x1000 mm	63	5,0	1 390,45



Art.No	LxPxH	Kg	Hora	€
F40864	2356x300x1220 mm	66	4,3	1 479,40



Art.No	LxPxH	Kg	Hora	€
F40865	1500x300x1000 mm	83	5,5	2 003,70



Art.No	Altura	Kg	H.	€
F40870	190	109	7,5	4 027,55



Art.No	Altura	Kg	H.	€
F40871	250	125	7,8	4 046,15

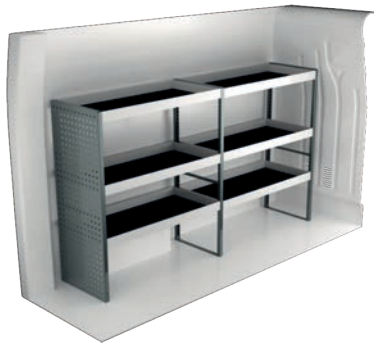


Art.No	Altura	Kg	H.	€
F40872	360	139	7,8	4 557,80

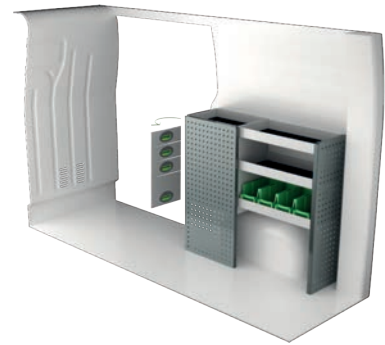
# NISSAN NV400 L1H1

Precios de venta recomendados válidos desde 01-01-2022 y hasta nuevo aviso. Montaje e IVA no incluidos. Las horas sugeridas son el tiempo de montaje recomendado para minoristas experimentados.

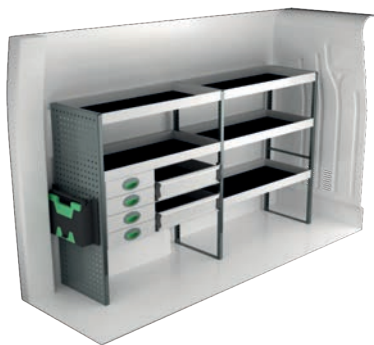
En furgonetas eléctricas e híbridas recomendamos el montaje por un instalador experimentado. Se deben tener en cuenta las baterías y las guarniciones de cable de aproximadamente 400 voltios. Se puede añadir el recubrimiento de suelos y paredes.



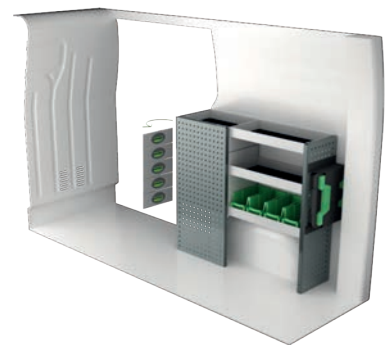
Art.No	LxPxH	Kg	Hora	€
F40540	2091x470x1220 mm	51	2,5	965,20



Art.No	LxPxH	Kg	Hora	€
F40541	1108x300x1000 mm	41	3,1	1 014,80



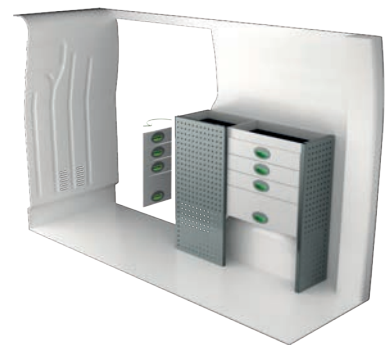
Art.No	LxPxH	Kg	Hora	€
F40542	2180x470x1220 mm	78	3,9	1 639,65



Art.No	LxPxH	Kg	Hora	€
F40543	1197x300x1000 mm	47	3,3	1 216,55



Art.No	LxPxH	Kg	Hora	€
F40544	2091x300x1515 mm	76	5,2	2 015,25



Art.No	LxPxH	Kg	Hora	€
F40545	1108x300x1000 mm	57	3,6	1 310,15



Art.No	LxPxH	Kg	Hora	€
F40546	2091x300x1220 mm	84	5,0	2 056,05



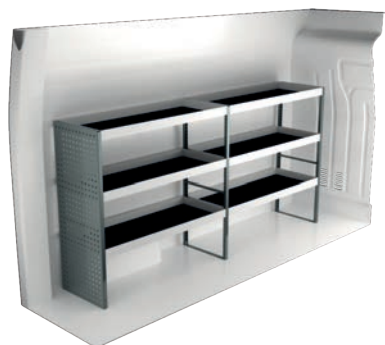
Art.No	Altura	Kg	Hora	€
F40547	1063x470x1220 mm	55	2,8	1 105,55

# NISSAN NV400 L2H2

Precios de venta recomendados válidos desde 01-01-2022 y hasta nuevo aviso. Montaje e IVA no incluidos.

Las horas sugeridas son el tiempo de montaje recomendado para minoristas experimentados.

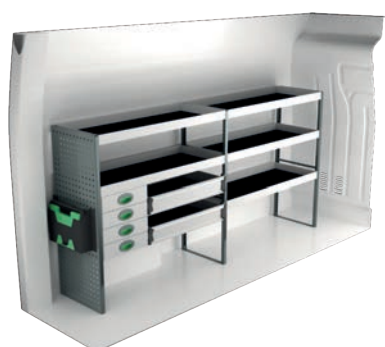
En furgonetas eléctricas e híbridas recomendamos el montaje por un instalador experimentado. Se deben tener en cuenta las baterías y las guarniciones de cable de aproximadamente 400 voltios. Se puede añadir el recubrimiento de suelos y paredes.



Art.No	LxPxH	Kg	Hora	€
F40500	2449x470x1220 mm	56	2,5	1 060,00



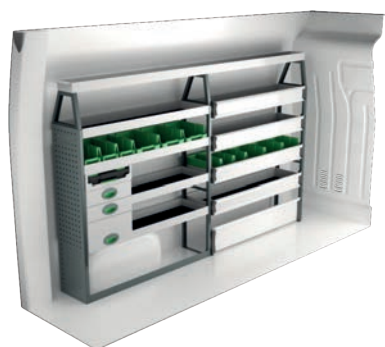
Art.No	LxPxH	Kg	Hora	€
F40501	1287x300x890 mm	44	2,8	1 042,55



Art.No	LxPxH	Kg	Hora	€
F40502	2449x470x1220 mm	86	3,9	1 730,55



Art.No	LxPxH	Kg	Hora	€
F40503	1319x300x1220 mm	69	4,1	1 787,15



Art.No	LxPxH	Kg	Hora	€
F40504	2449x300x1515 mm	93	5,2	2 412,10



Art.No	LxPxH	Kg	Hora	€
F40505	1330x470x855 mm	100	4,1	2 526,80



Art.No	LxPxH	Kg	Hora	€
F40506	2449x470x1510 mm	109	4,4	2 420,00



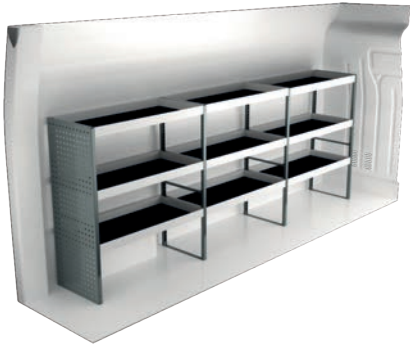
Art.No	LxPxH	Kg	Hora	€
F40507	1242x470x1220 mm	61	2,8	1 200,35



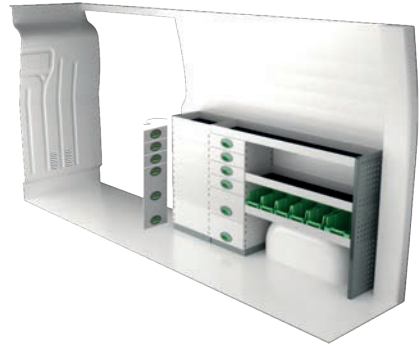
# NISSAN NV400 L3H2

Precios de venta recomendados válidos desde 01-01-2022 y hasta nuevo aviso. Montaje e IVA no incluidos. Las horas sugeridas son el tiempo de montaje recomendado para minoristas experimentados.

En furgonetas eléctricas e híbridas recomendamos el montaje por un instalador experimentado. Se deben tener en cuenta las baterías y las guarniciones de cable de aproximadamente 400 voltios. Se puede añadir el recubrimiento de suelos y paredes.



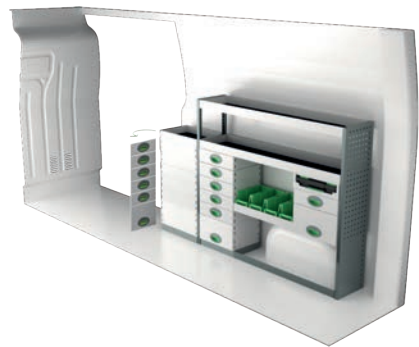
Art.No	LxPxH	Kg	Hora	€
F40520	3120x470x1220 mm	71	3,4	1 341,40



Art.No	LxPxH	Kg	Hora	€
F40521	1892x300x1000 mm	83	4,1	1 902,95



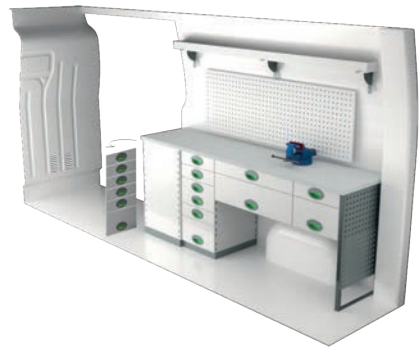
Art.No	LxPxH	Kg	Hora	€
F40522	3120x470x1220 mm	111	5,2	2 247,15



Art.No	LxPxH	Kg	Hora	€
F40523	1924x300x1220 mm	96	4,8	2 348,35



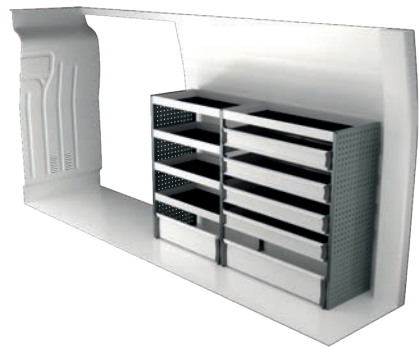
Art.No	LxPxH	Kg	Hora	€
F40524	3086x300x1735 mm	144	8,5	3 678,25



Art.No	LxPxH	Kg	Hora	€
F40525	2071x470x855 mm	150	4,5	3 383,00



Art.No	LxPxH	Kg	Hora	€
F40526	3054x470x1526 mm	148	5,0	3 177,70



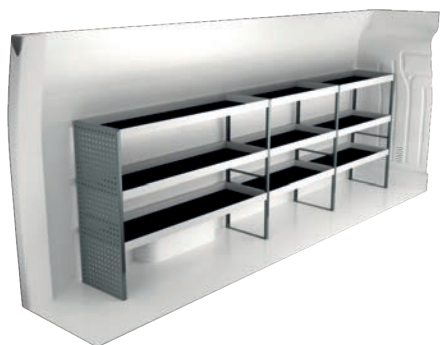
Art.No	LxPxH	Kg	Hora	€
F40527	1879x470x1220 mm	79	4,3	1 556,60

# NISSAN NV400 L4H2

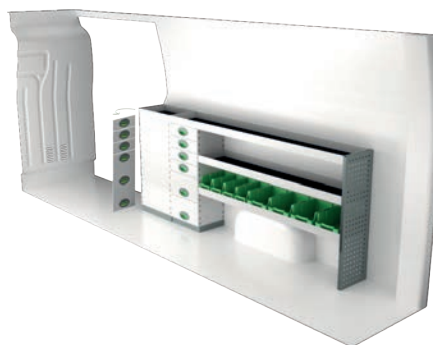
Precios de venta recomendados válidos desde 01-01-2022 y hasta nuevo aviso. Montaje e IVA no incluidos.

Las horas sugeridas son el tiempo de montaje recomendado para minoristas experimentados.

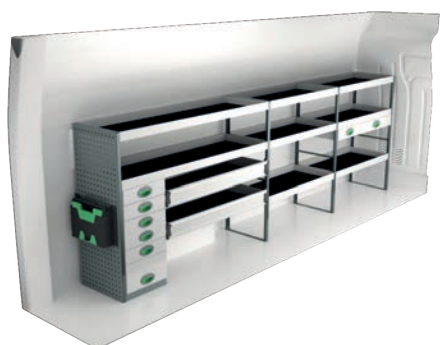
En furgonetas eléctricas e híbridas recomendamos el montaje por un instalador experimentado. Se deben tener en cuenta las baterías y las guarniciones de cable de aproximadamente 400 voltios. Se puede añadir el recubrimiento de suelos y paredes.



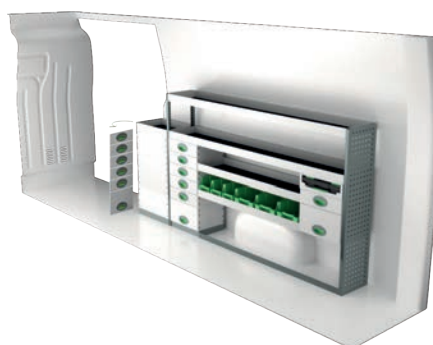
Art.No	LxPxH	Kg	Hora	€
F40560	3691x470x1220 mm	82	3,4	1 520,50



Art.No	LxPxH	Kg	Hora	€
F40561	2463x300x1000 mm	93	4,1	2 080,10



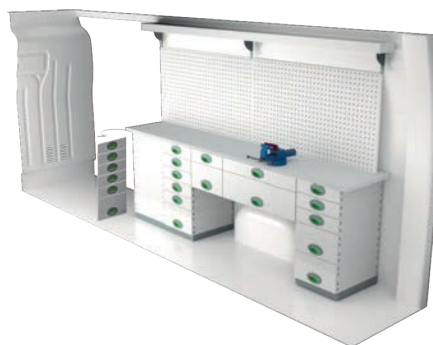
Art.No	LxPxH	Kg	Hora	€
F40562	3780x470x1220 mm	139	5,2	2 714,55



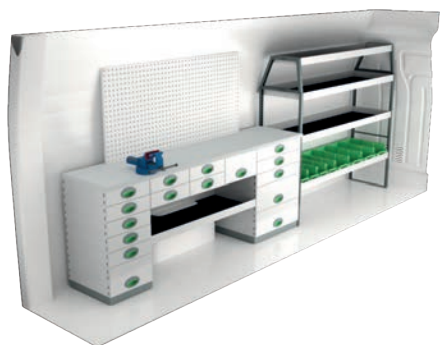
Art.No	LxPxH	Kg	Hora	€
F40563	2495x300x1220 mm	115	4,8	2 604,50



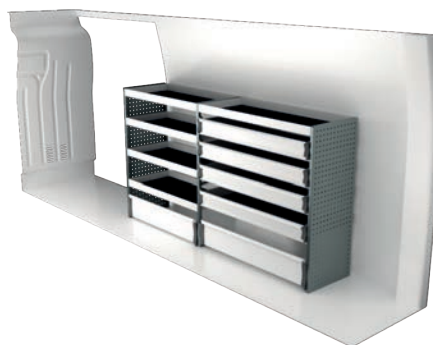
Art.No	LxPxH	Kg	Hora	€
F40564	3691x300x1735 mm	165	8,7	3 992,10



Art.No	LxPxH	Kg	Hora	€
F40565	2430x470x855 mm	199	6,1	4 168,70



Art.No	LxPxH	Kg	Hora	€
F40566	3805x470x1526 mm	206	5,6	4 189,45



Art.No	LxPxH	Kg	Hora	€
F40567	2271x470x1220 mm	89	4,3	1 708,45

# INFORMACIÓN



## NOTA

Los kits incluyen lo que se ve en el diseño así como las piezas de instalación, tapetes de goma para todos los estantes y espuma en los cajones.

Para asegurar la calidad en la gestión y mantener una alta precisión en las entregas System Edström Bilinredningar AB está certificado según SS-EN ISO 9001:2015

Todo el material utilizado en System Edström se puede reciclar al 100%. También estamos certificados según SS-EN ISO 14001:2015.



## RECUERDE

Ahora que ha elegido System Edström para el equipamiento de su vehículo, ha dado el primer y más importante paso para que su taller móvil sea seguro y funcional. De aquí en adelante, depende de usted lo seguro y funcional que sea su lugar de trabajo.

Usted, como conductor y, para evitar que usted u otra persona se lesione, tiene la responsabilidad de llevar su carga correctamente asegurada. También es su responsabilidad asegurarse de que el interior está montado de la manera más segura posible sea cual sea su elección de taller, incluso si son profesionales con conocimiento y larga experiencia.



## SEGURIDAD

Nuestros productos han superado dos crash test, por un lado, el ECE 17:07 realizado en Milbrook (Inglaterra) y por otro el INRS NS286 en Valutec (Francia). Puede encontrar más información en nuestro sitio web, [www.zinca.net](http://www.zinca.net) o [www.systemedstrom.com](http://www.systemedstrom.com)

Asegúrese de NO exceder la carga útil permitida de su vehículo.

### Cestas para tablero

Profundo	Ancho	Altura	Kg	Código	€
82	200	80	0,5	4360	31,65
82	285	102	0,8	4362	34,80
122	455	122	1,5	4364	46,75
153	179	575	3,0	4370	71,85

Una serie de cestas que resuelven (casi) todos los problemas de almacenamiento.

### Gancho

Profundo	Ancho	Altura	Kg	Código	€
31	295	40	0,3	2706	13,20
31	465	40	0,5	2708	17,65
85	80	100	0,2	4356	12,65
61	83	55	0,1	4357	10,90

### Soporte de manguera/cable

Profundo	Ancho	Altura	Kg	Código	€
79	267	168	0,5	4077	29,70

### Soporte de spray, cartuchos, etc.

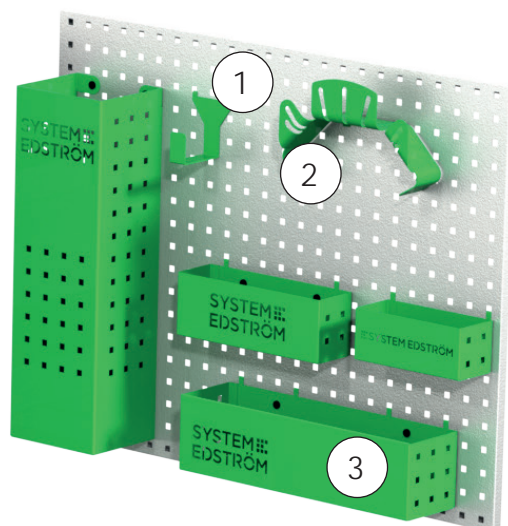
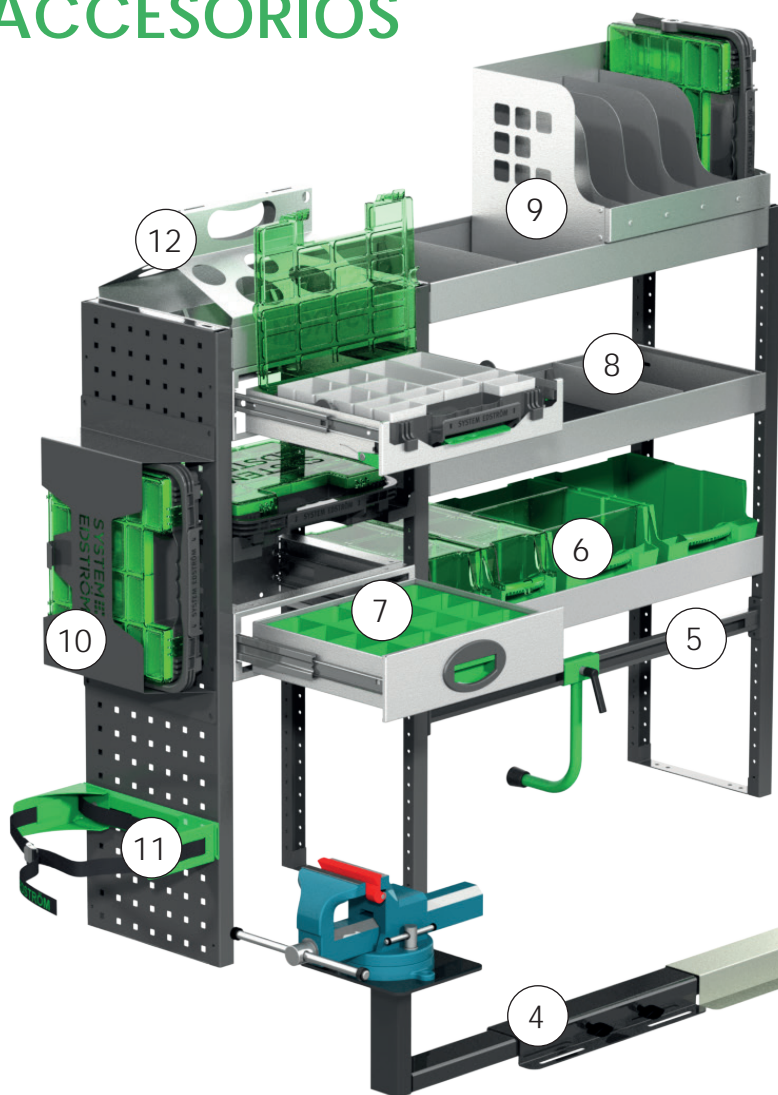
66	194	123	0,4	4349	27,50
----	-----	-----	-----	------	-------

### Soporte interno de escalera

Longitud	Kg	Código	€
2400	5,5	T8900	257,85

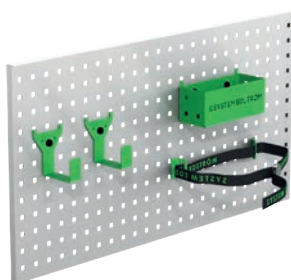
Guarde la escalera en el techo del interior del vehículo, tire de ella hacia la puerta trasera en una operación simple. El riel de aluminio viene en dos partes con una pieza de unión.

# ACCESORIOS



Pos.	Descripción
1	Gancho universal
2	Sujeta mangueras/cables
3	Cestas para colgar
4	Soporte y tornillo de banco
5	Sujeta-maletas
6	Gavetas de plástico
7	Divisores de cajón
8	Divisores de estanterías
9	Soportes cajas de htas./archivador
10	Caja de herramientas
11	Sujeta botellas
12	Soporte de sprays, cartuchos,...

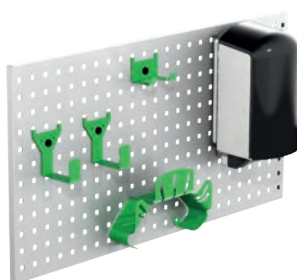
## Kit accesorios No. 1



Art.No €  
F11001 87,25

Tablero no incluido.

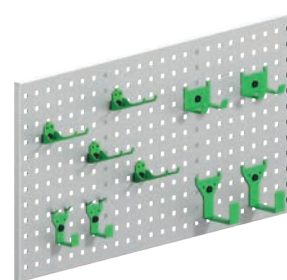
## Kit accesorios No. 2



Art.No €  
F11002 175,30

Tablero no incluido.

## Kit accesorios No. 3



Art.No €  
F11004 95,00

Tablero no incluido.

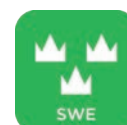
Más productos en: [www.zinca.net](http://www.zinca.net) y [www.systemedstrom.com](http://www.systemedstrom.com)  
Los precios son recomendados y no incluyen montaje ni IVA.  
Se pueden añadir gastos de transporte.  
Aplicamos las condiciones de venta de acuerdo con LCV14.



Hasta 5 años  
Garantía



Crash tested



Fabricado en  
Suecia

# ZINCA

COMPONENTES Y SERVICIOS ZINCA, S.L.U.  
Los Angeles, 38 - Pol. Centrovía  
50198 LA MUELA (ZARAGOZA)  
España

T. 876 041 112  
M. [info@zinca.net](mailto:info@zinca.net)  
W. [www.zinca.net](http://www.zinca.net)

Acceda a nuestras ofertas en [www.zinca.net/tienda](http://www.zinca.net/tienda) o contacte con nosotros para una configuración a medida