

— CREATES MOBILE WORKPLACES —

VOLKSWAGEN

Caddy Cargo, Transporter T6, Crafter & Amarok



SYSTEM 
EDSTRÖM
by ZINCA

VW CADDY CARGO

Precios de venta recomendados válidos desde 01-01-2022 y hasta nuevo aviso. Montaje e IVA no incluidos. Las horas sugeridas son el tiempo de montaje recomendado para minoristas experimentados.

En furgonetas eléctricas e híbridas recomendamos el montaje por un instalador experimentado. Se deben tener en cuenta las baterías y las guarniciones de cable de aproximadamente 400 voltios. Se puede añadir el recubrimiento de suelos y paredes.



Art.No	LxPxH	Kg	Hora	€
F42200	1149x300x890 mm	24	2,1	594,25



Art.No	LxPxH	Kg	Hora	€
F42201	848x300x890 mm	17	2,1	528,65



Art.No	LxPxH	Kg	Hora	€
F42202	1149x300x1000 mm	38	2,9	923,00



Art.No	LxPxH	Kg	Hora	€
F42203	804x300x1000 mm	35	3,2	870,55



Art.No	LxPxH	Kg	Hora	€
F42204	1239x300x1075 mm	49	3,4	1 082,20



Art.No	LxPxH	Kg	Hora	€
F42205	804x300x1000 mm	43	3,3	1 030,40



Art.No	Altura	Kg	H.	€
F42210	190	66	6,1	2 504,19



Art.No	Altura	Kg	H.	€
F42211	250	71	6,1	2 556,24



Art.No	Altura	Kg	H.	€
F42212	360	79	6,1	2 655,99

VW CADDY CARGO MAXI

Precios de venta recomendados válidos desde 01-01-2022 y hasta nuevo aviso. Montaje e IVA no incluidos. Las horas sugeridas son el tiempo de montaje recomendado para minoristas experimentados.

En furgonetas eléctricas e híbridas recomendamos el montaje por un instalador experimentado. Se deben tener en cuenta las baterías y las guarniciones de cable de aproximadamente 400 voltios. Se puede añadir el recubrimiento de suelos y paredes.



Art.No	LxPxH	Kg	Hora	€
F42220	1572x300x890 mm	28	2,6	807,65



Art.No	LxPxH	Kg	Hora	€
F42221	1061x300x890 mm	23	2,1	598,30



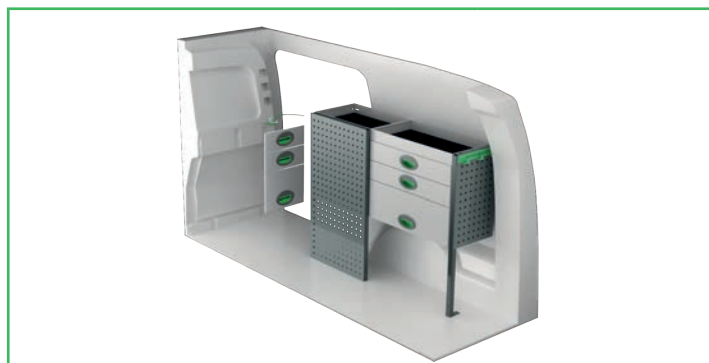
Art.No	LxPxH	Kg	Hora	€
F42222	1631x300x1000 mm	46	3,0	1 135,60



Art.No	LxPxH	Kg	Hora	€
F42223	1107x300x890 mm	35	3,2	896,20



Art.No	LxPxH	Kg	Hora	€
F42224	1631x300x1075 mm	57	3,4	1 513,30



Art.No	LxPxH	Kg	Hora	€
F42225	1107x300x890 mm	46	3,3	1 084,55



Art.No	Altura	Kg	H.	€
F42230	190	102	6,1	2 852,92



Art.No	Altura	Kg	H.	€
F42231	250	108	6,1	2 830,92

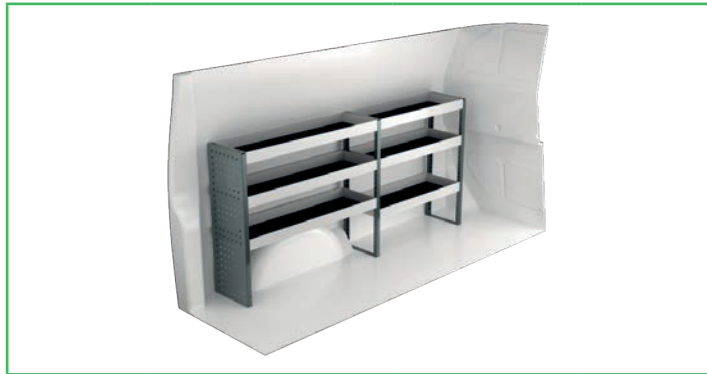


Art.No	Altura	Kg	H.	€
F42232	360	117	6,1	3 004,17

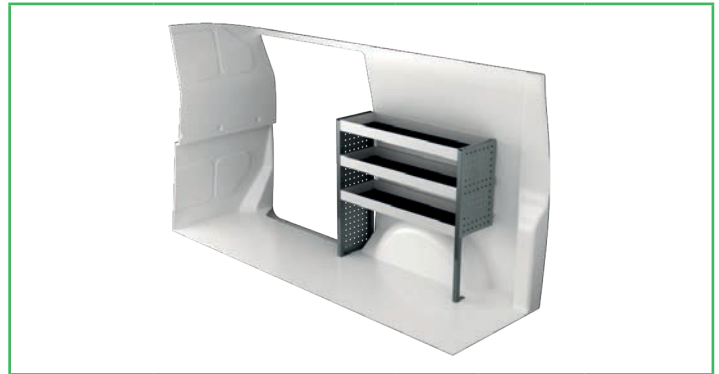
VW TRANSPORTER T6 3000 mm base de rueda

Precios de venta recomendados válidos desde 01-01-2022 y hasta nuevo aviso. Montaje e IVA no incluidos. Las horas sugeridas son el tiempo de montaje recomendado para minoristas experimentados.

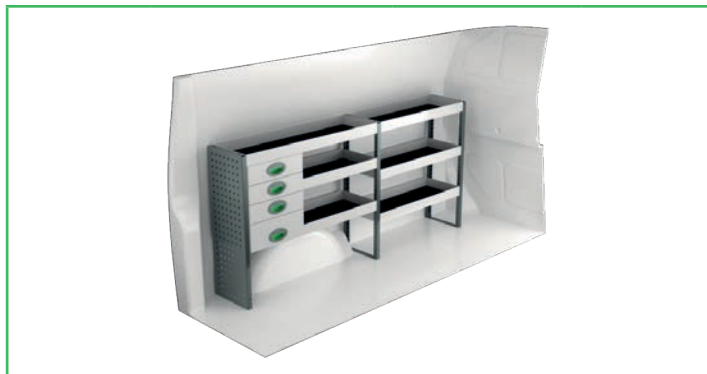
En furgonetas eléctricas e híbridas recomendamos el montaje por un instalador experimentado. Se deben tener en cuenta las baterías y las guarniciones de cable de aproximadamente 400 voltios. Se puede añadir el recubrimiento de suelos y paredes.



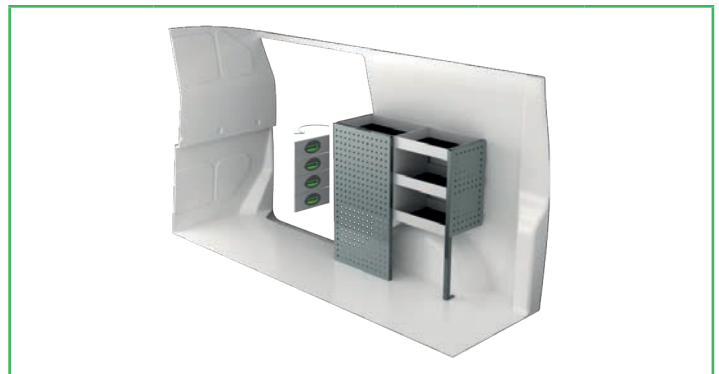
Art.No	LxPxH	Kg	Hora	€
F41640	1875x300x890 mm	29	2,9	760,85



Art.No	LxPxH	Kg	Hora	€
F41641	970x300x890 mm	19	2,2	489,45



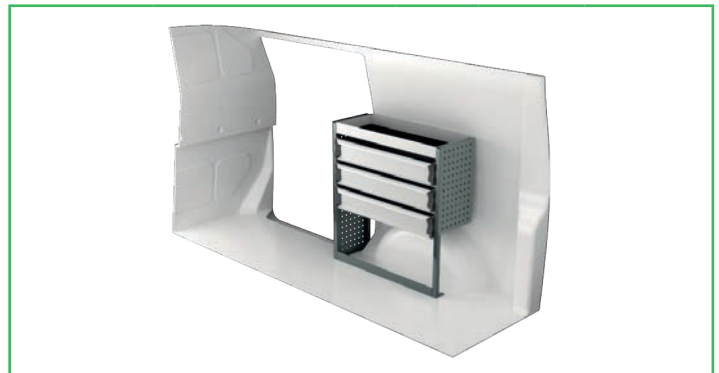
Art.No	LxPxH	Kg	Hora	€
F41642	1875x300x890 mm	41	3,3	1 107,00



Art.No	LxPxH	Kg	Hora	€
F41643	894x300x890 mm	35	3,1	906,35



Art.No	LxPxH	Kg	Hora	€
F41644	1875x300x1185 mm	64	4,6	1 773,30



Art.No	LxPxH	Kg	Hora	€
F41645	848x300x890 mm	25	2,4	673,80



Art.No	Altura	Kg	H.	€
F41650	190	95	7,0	3 460,20



Art.No	Altura	Kg	H.	€
F41651	250	107	6,9	3 466,20

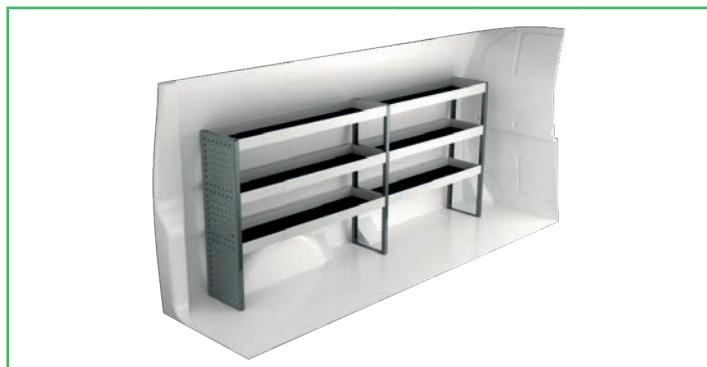


Art.No	Altura	Kg	H.	€
F41654	360	119	6,9	3 680,85

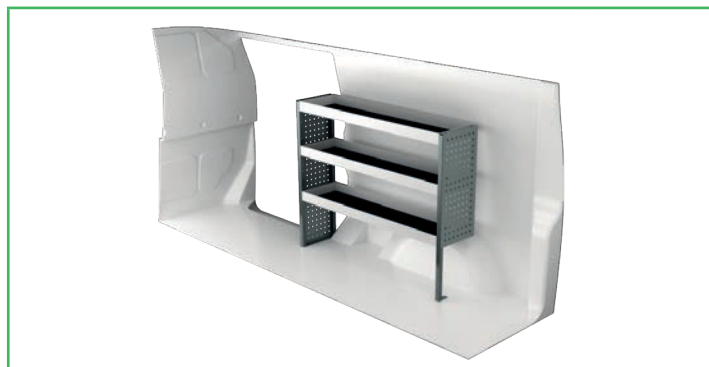
VW TRANSPORTER T6 3400 mm base de rueda

Precios de venta recomendados válidos desde 01-01-2022 y hasta nuevo aviso. Montaje e IVA no incluidos. Las horas sugeridas son el tiempo de montaje recomendado para minoristas experimentados.

En furgonetas eléctricas e híbridas recomendamos el montaje por un instalador experimentado. Se deben tener en cuenta las baterías y las guarniciones de cable de aproximadamente 400 voltios. Se puede añadir el recubrimiento de suelos y paredes.



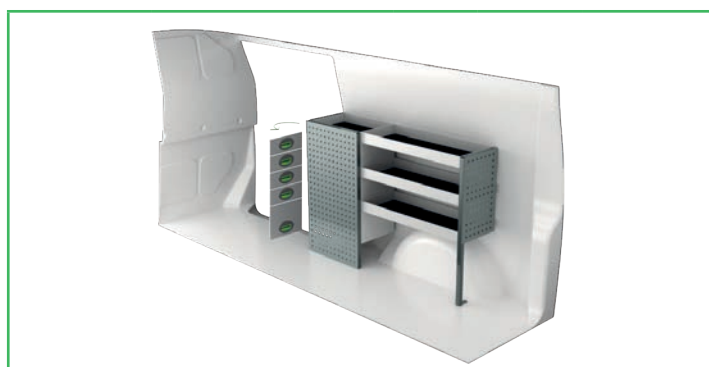
Art.No	LxPxH	Kg	Hora	€
F41660	2267x300x1000 mm	36	2,9	873,95



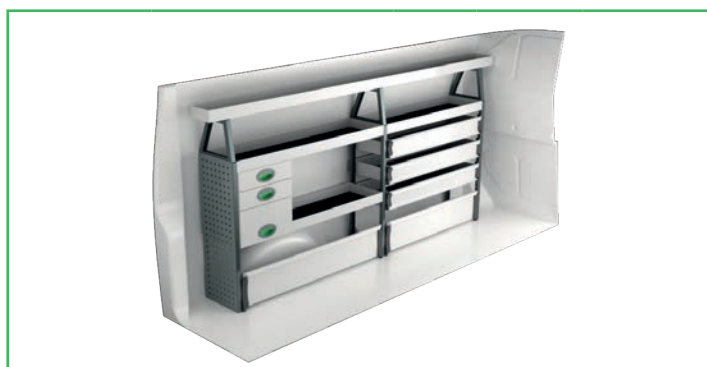
Art.No	LxPxH	Kg	Hora	€
F41661	1238x300x1000 mm	23	2,3	600,65



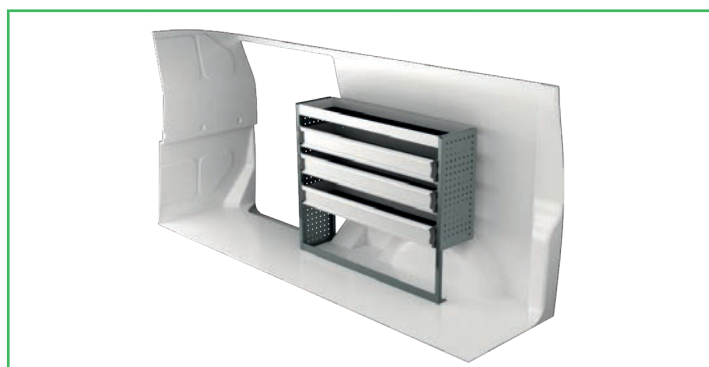
Art.No	LxPxH	Kg	Hora	€
F41662	2267x300x890 mm	44	3,3	1 094,50



Art.No	LxPxH	Kg	Hora	€
F41663	1286x300x890 mm	44	3,1	1 074,50



Art.No	LxPxH	Kg	Hora	€
F41664	2267x300x1185 mm	69	4,5	1 725,85



Art.No	LxPxH	Kg	Hora	€
F41665	1240x300x1000 mm	35	2,5	848,85



Art.No	Altura	Kg	H.	€
F41670	190	97	7,0	3 512,25



Art.No	Altura	Kg	H.	€
F41671	250	109	6,9	3 518,25



Art.No	Altura	Kg	H.	€
F41674	360	121	6,9	3 732,90

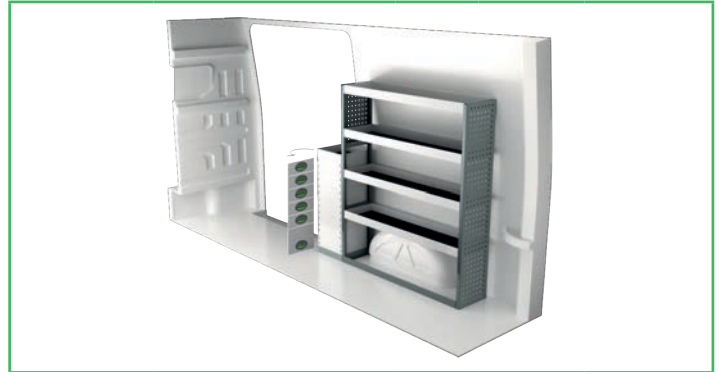
VW CRAFTER L3H3 3640 mm base de rueda

Precios de venta recomendados válidos desde 01-01-2022 y hasta nuevo aviso. Montaje e IVA no incluidos. Las horas sugeridas son el tiempo de montaje recomendado para minoristas experimentados.

En furgonetas eléctricas e híbridas recomendamos el montaje por un instalador experimentado. Se deben tener en cuenta las baterías y las guarniciones de cable de aproximadamente 400 voltios. Se puede añadir el recubrimiento de suelos y paredes.



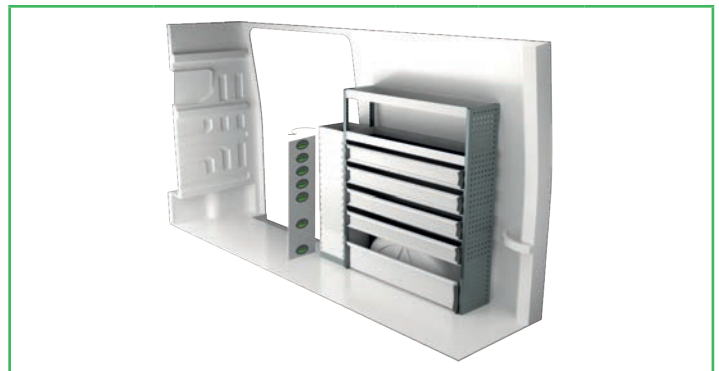
Art.No	LxPxH	Kg	Hora	€
F41900	2779x300x1440 mm	60	4,4	1 409,95



Art.No	LxPxH	Kg	Hora	€
F41901	1539x300x1440 mm	55	3,3	1 376,45



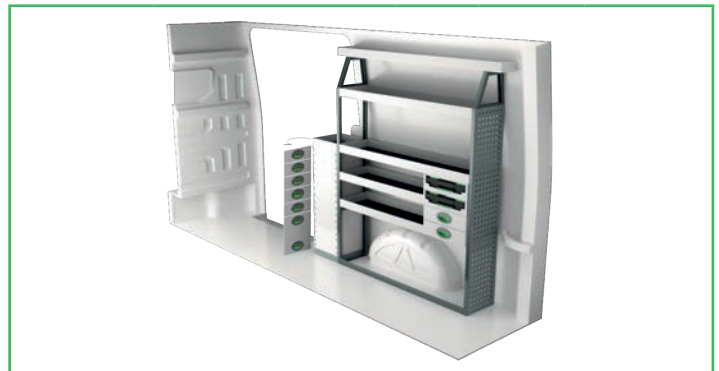
Art.No	LxPxH	Kg	Hora	€
F41902	2779x300x1440 mm	87	4,4	2 089,15



Art.No	LxPxH	Kg	Hora	€
F41903	1539x300x1440 mm	78	4,7	1 869,00



Art.No	LxPxH	Kg	Hora	€
F41904	2904x470x1440 mm	144	5,8	3 112,00



Art.No	LxPxH	Kg	Hora	€
F41905	1662x300x1735 mm	79	5,4	2 218,45



Art.No	LxPxH	Kg	Hora	€
F41906	2869x300x1735 mm	119	6,6	3 184,10



Art.No	LxPxH	Kg	Hora	€
F41907	1599x470x855 mm	109	4,5	2 535,55

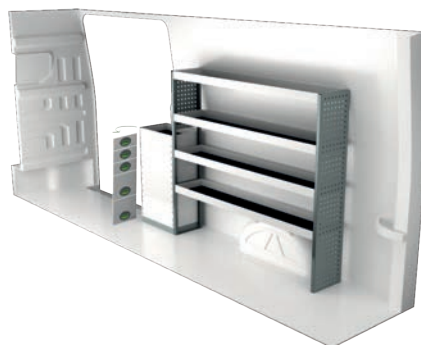
VW CRAFTER L4H3 4490 mm base de rueda

Precios de venta recomendados válidos desde 01-01-2022 y hasta nuevo aviso. Montaje e IVA no incluidos. Las horas sugeridas son el tiempo de montaje recomendado para minoristas experimentados.

En furgonetas eléctricas e híbridas recomendamos el montaje por un instalador experimentado. Se deben tener en cuenta las baterías y las guarniciones de cable de aproximadamente 400 voltios. Se puede añadir el recubrimiento de suelos y paredes.



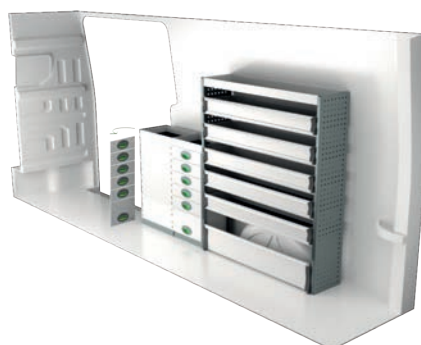
Art.No	LxPxH	Kg	Hora	€
F41920	3474x300x1440 mm	72	4,4	1 607,55



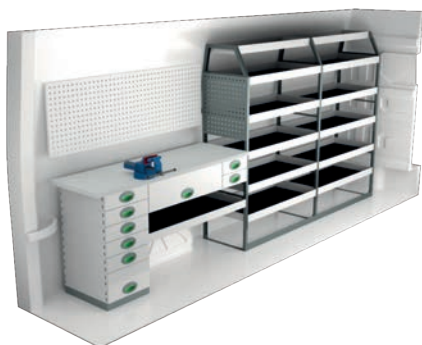
Art.No	LxPxH	Kg	Hora	€
F41921	2101x300x1440 mm	66	3,3	1 486,05



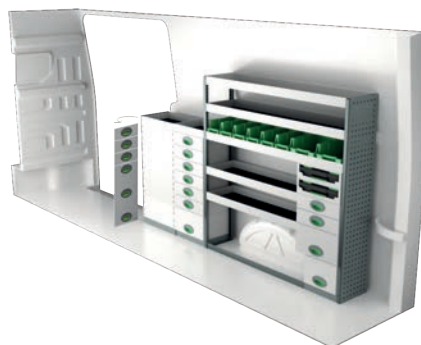
Art.No	LxPxH	Kg	Hora	€
F41922	3596x300x1440 mm	112	4,5	2 560,85



Art.No	LxPxH	Kg	Hora	€
F41923	2101x300x1440 mm	112	5,0	2 575,35



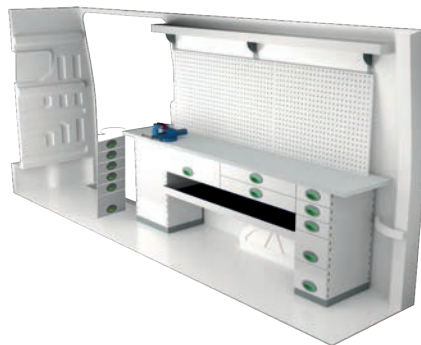
Art.No	LxPxH	Kg	Hora	€
F41924	3565x470x1670 mm	182	5,8	3 813,15



Art.No	LxPxH	Kg	Hora	€
F41925	2314x300x1440 mm	133	5,9	3 242,10



Art.No	LxPxH	Kg	Hora	€
F41926	3597x300x1440 mm	133	6,3	3 126,65

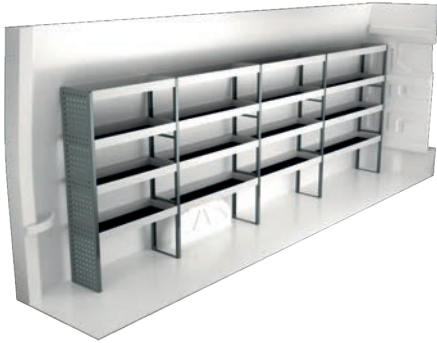


Art.No	LxPxH	Kg	Hora	€
F41927	2340x470x855 mm	165	5,3	3 588,65

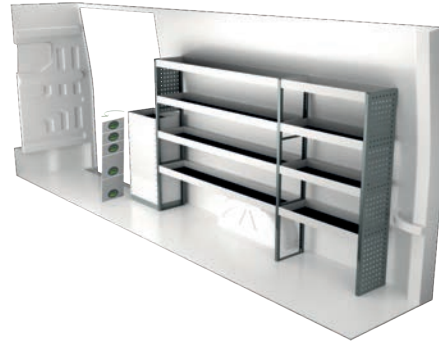
VW CRAFTER L5H3 4490 mm base de rueda

Precios de venta recomendados válidos desde 01-01-2022 y hasta nuevo aviso. Montaje e IVA no incluidos. Las horas sugeridas son el tiempo de montaje recomendado para minoristas experimentados.

En furgonetas eléctricas e híbridas recomendamos el montaje por un instalador experimentado. Se deben tener en cuenta las baterías y las guarniciones de cable de aproximadamente 400 voltios. Se puede añadir el recubrimiento de suelos y paredes.



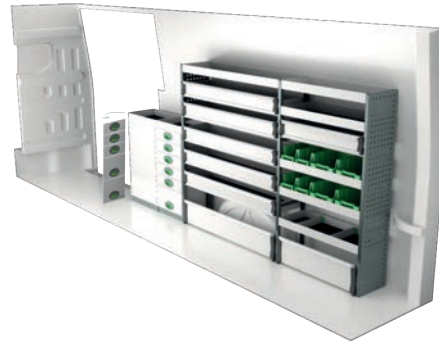
Art.No	LxPxH	Kg	Hora	€
F41940	4110x300x1440 mm	83	5,0	1 892,90



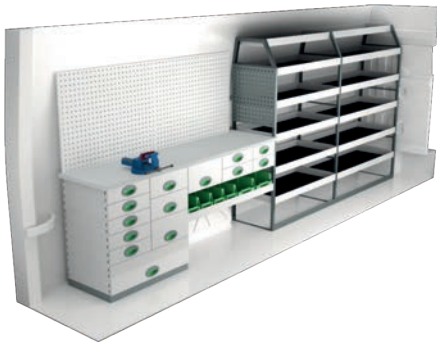
Art.No	LxPxH	Kg	Hora	€
F41941	2916x300x1440 mm	80	3,9	1 867,15



Art.No	LxPxH	Kg	Hora	€
F41942	4187x300x1440 mm	120	5,3	2 820,00



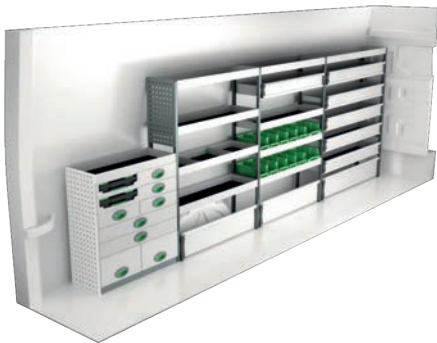
Art.No	LxPxH	Kg	Hora	€
F41943	2916x300x1440 mm	136	6,3	3 197,10



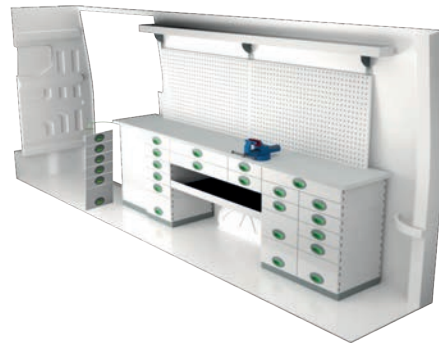
Art.No	LxPxH	Kg	Hora	€
F41944	4136x470x1670 mm	230	6,8	4 811,80



Art.No	LxPxH	Kg	Hora	€
F41945	2916x300x1440 mm	146	7,2	3 752,50



Art.No	LxPxH	Kg	Hora	€
F41946	4098x300x1440 mm	157	6,9	3 893,35

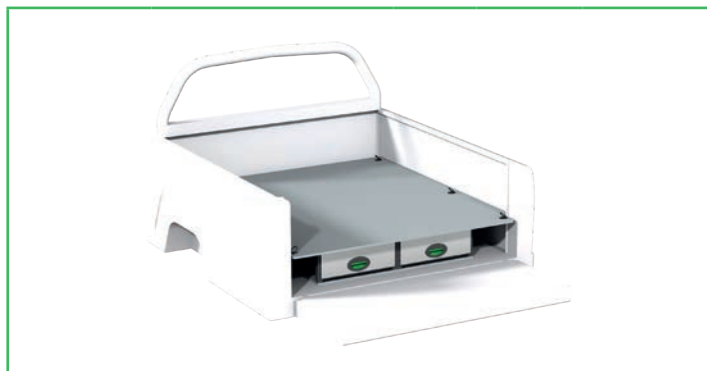


Art.No	LxPxH	Kg	Hora	€
F41947	2822x470x855 mm	233	7,2	4 906,20

VW AMAROK

Precios de venta recomendados válidos desde 01-01-2022 y hasta nuevo aviso. Montaje e IVA no incluidos. Las horas sugeridas son el tiempo de montaje recomendado para minoristas experimentados.

En furgonetas eléctricas e híbridas recomendamos el montaje por un instalador experimentado. Se deben tener en cuenta las baterías y las guarniciones de cable de aproximadamente 400 voltios. Se puede añadir el recubrimiento de suelos y paredes.



Art.No	Altura	Kg	Hora	€
F45200	214 mm	59	5,7	2 091,55



Art.No	Altura	Kg	Hora	€
F45201	220 mm	57	2,5	964,98

INFORMACIÓN



NOTA

Los kits incluyen lo que se ve en el diseño así como las piezas de instalación, tapetes de goma para todos los estantes y espuma en los cajones.

Para asegurar la calidad en la gestión y mantener una alta precisión en las entregas System Edström Bilinredningar AB está certificado según SS-EN ISO 9001:2015

Todo el material utilizado en System Edström se puede reciclar al 100%. También estamos certificados según SS-EN ISO 14001:2015.



RECUERDE

Ahora que ha elegido System Edström para el equipamiento de su vehículo, ha dado el primer y más importante paso para que su taller móvil sea seguro y funcional. De aquí en adelante, depende de usted lo seguro y funcional que sea su lugar de trabajo.

Usted, como conductor y, para evitar que usted u otra persona se lesione, tiene la responsabilidad de llevar su carga correctamente asegurada. También es su responsabilidad asegurarse de que el interior está montado de la manera más segura posible sea cual sea su elección de taller, incluso si son profesionales con conocimiento y larga experiencia.



SEGURIDAD

Nuestros productos han superado dos crash test, por un lado, el ECE 17:07 realizado en Millbrook (Inglaterra) y por otro el INRS NS286 en Valutec (Francia).

Puede encontrar más información en nuestro sitio web, www.zinca.net o www.systemedstrom.com

Asegúrese de NO exceder la carga útil permitida de su vehículo.



Acceda a nuestras ofertas en www.zinca.net/tienda o contacte con nosotros para una configuración a medida



Tornillo de banco

Profundo	Ancho	Altura	Kg	Código	€
360	135	140	10,3	5004	406,60

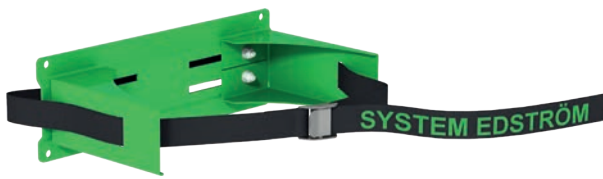
El tornillo forjado se completa con el soporte extensible y la placa giratoria. Apertura máxima 140 mm.



Soporte de tornillo de banco

Profundo	Ancho	Altura	⇒	Kg	Código	€
1110	210	195	600 mm	9,4	5012	255,40
1110	210	80	600 mm	8,9	5013	250,05

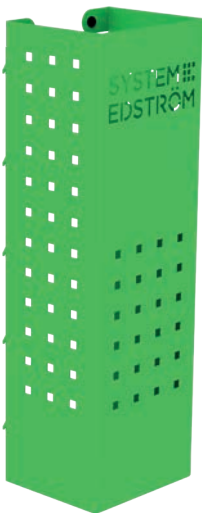
Medidas de placa 180x210 mm. La cubierta 2950 está incluida (ver más abajo).



Soporte de botella de gas ajustable

Profundo	Ancho	Altura	Ø	Kg	Código	€
150	300	97	< 300	0,9	2910	86,55

GLP P6 (las botellas de ø320 mm se pueden almacenar después de modificar).



4370



4360



4362



4364

Cestas para tablero

Profundo	Ancho	Altura	Kg	Código	€
82	200	80	0,5	4360	31,65
82	285	102	0,8	4362	34,80
122	455	122	1,5	4364	46,75
153	179	575	3,0	4370	71,85

Una serie de cestas que resuelven (casi) todos los problemas de almacenamiento.

Soporte interno de escalera

Longitud	Kg	Código	€
2400	5,5	T8900	257,85

Guarde la escalera en el techo del interior del vehículo, tire de ella hacia la puerta trasera en una operación simple. El riel de aluminio viene en dos partes con una pieza de unión.



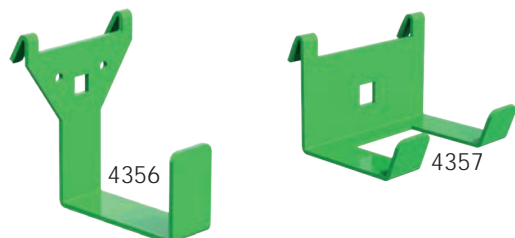


Soporte de manguera/cable

Profundo	Ancho	Altura	Kg	Código	€
79	267	168	0,5	4077	29,70

Soporte de spray, cartuchos, etc.

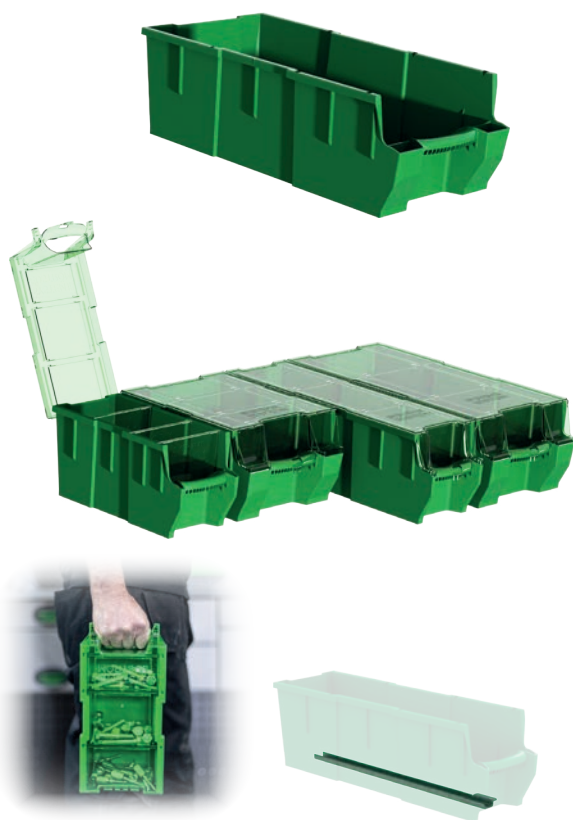
66	194	123	0,4	4349	27,50
----	-----	-----	-----	------	-------



Gancho universal

Profundo	Ancho	Altura	Kg	Código	€
85	80	100	0,2	4356	12,65
61	83	55	0,1	4357	10,90

Lo simple es mejor, ganchos resistentes para montar en tablero o en el borde del estante.



Gaveta de plástico para estantes

Profundo	Ancho	Altura	Kg	Código	€
300	145	154	0,4	3050	9,75
300	235	154	0,5	3052	12,70
470	145	154	0,5	3055	13,25
470	235	154	0,5	3057	16,25

Tapa transparente para gavetas

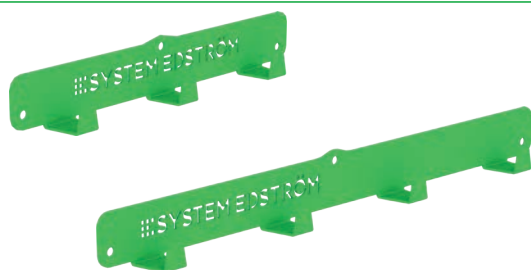
Profundo	Ancho	Gaveta	Kg	Código	€
300	150	3050	0,2	3060	5,70
300	240	3052	0,2	3062	9,15
470	150	3055	0,2	3065	9,65
470	240	3057	0,4	3067	14,35

Divisores para gavetas

Ancho	Altura	Gaveta	Código	€
140	154	3050,55	3070	2,60
230	154	3052,57	3072	3,00

Soporte para estantes sin frontal

Profundo	Kg	Código	€
300	0,1	3081	5,10
470	0,2	3082	5,70



Perchas

Profundo	Ancho	Altura	Kg	Código	€
31	295	40	0,3	2706	13,20
31	465	40	0,5	2708	17,65

Lo llamamos percha, no hace falta decir, que puedes usarlo para colgar lo que quieras en él.



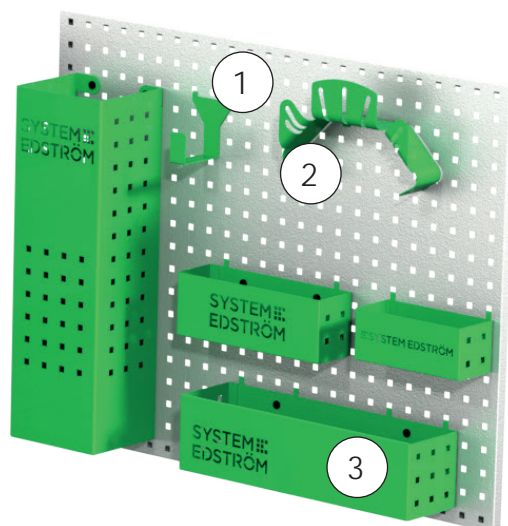
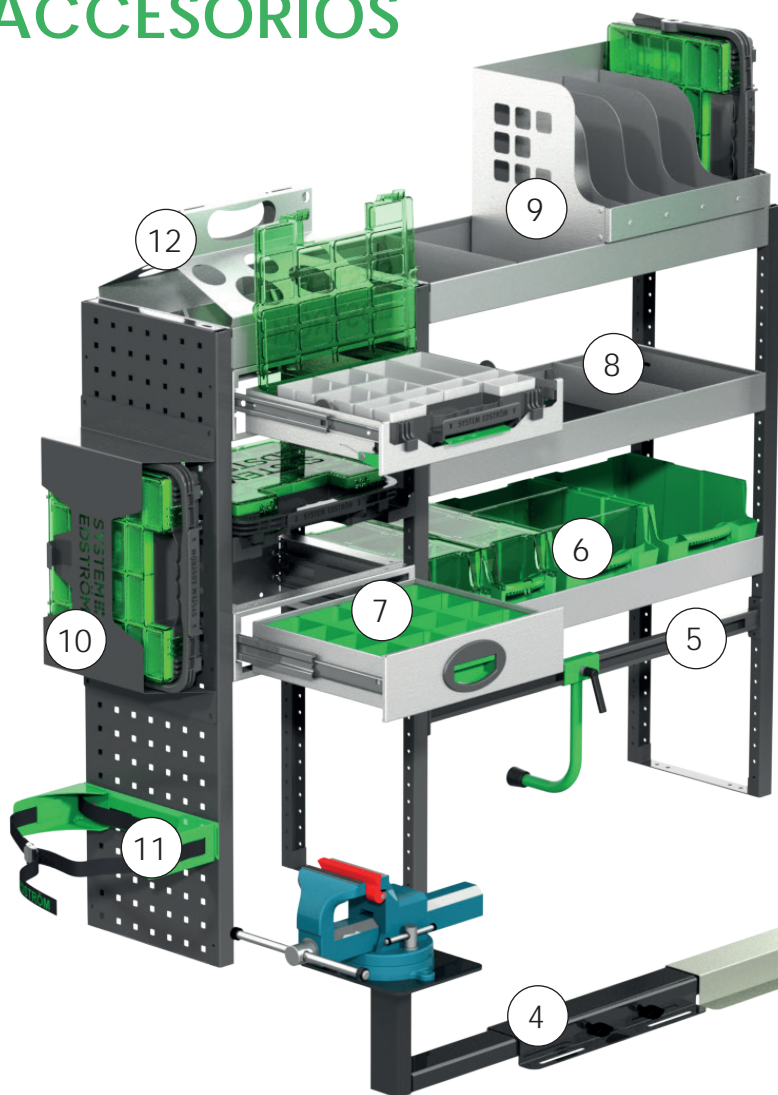
Cincha con soportes

Información	Ancho	Código	€
1200 mm, cincha de nylon	25	4365	23,70
1000 mm, cincha elástica	25	4366	25,80

Los soportes se adaptan a nuestros tableros.

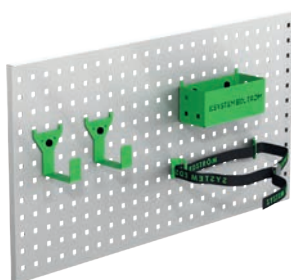


ACCESORIOS



Pos.	Descripción
1	Gancho universal
2	Sujeta mangueras/cables
3	Cestas para colgar
4	Soporte y tornillo de banco
5	Sujeta-maletas
6	Gavetas de plástico
7	Divisores de cajón
8	Divisores de estanterías
9	Soportes cajas de htas./archivador
10	Caja de herramientas
11	Sujeta botellas
12	Soporte de sprays, cartuchos,...

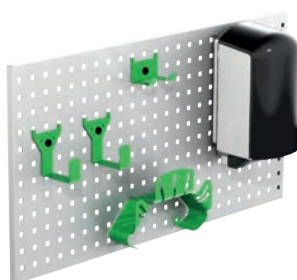
Kit accesorios No. 1



Art.No €
F11001 87,25

Tablero no incluido.

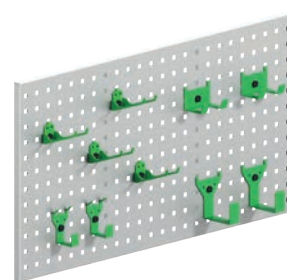
Kit accesorios No. 2



Art.No €
F11002 175,30

Tablero no incluido.

Kit accesorios No. 3



Art.No €
F11004 95,00

Tablero no incluido.

Más productos en: www.zinca.net y www.systemedstrom.com
Los precios son recomendados y no incluyen montaje ni IVA.
Se pueden añadir gastos de transporte.
Aplicamos las condiciones de venta de acuerdo con LCV14.



Hasta 5 años
Garantía



Crash tested



Fabricado en
Suecia

ZINCA

COMPONENTES Y SERVICIOS ZINCA, S.L.U.
Los Angeles, 38 - Pol. Centrovía
50198 LA MUELA (ZARAGOZA)
España

T. 876 041 112
M. info@zinca.net
W. www.zinca.net

Acceda a nuestras ofertas en www.zinca.net/tienda o contacte con nosotros para una configuración a medida